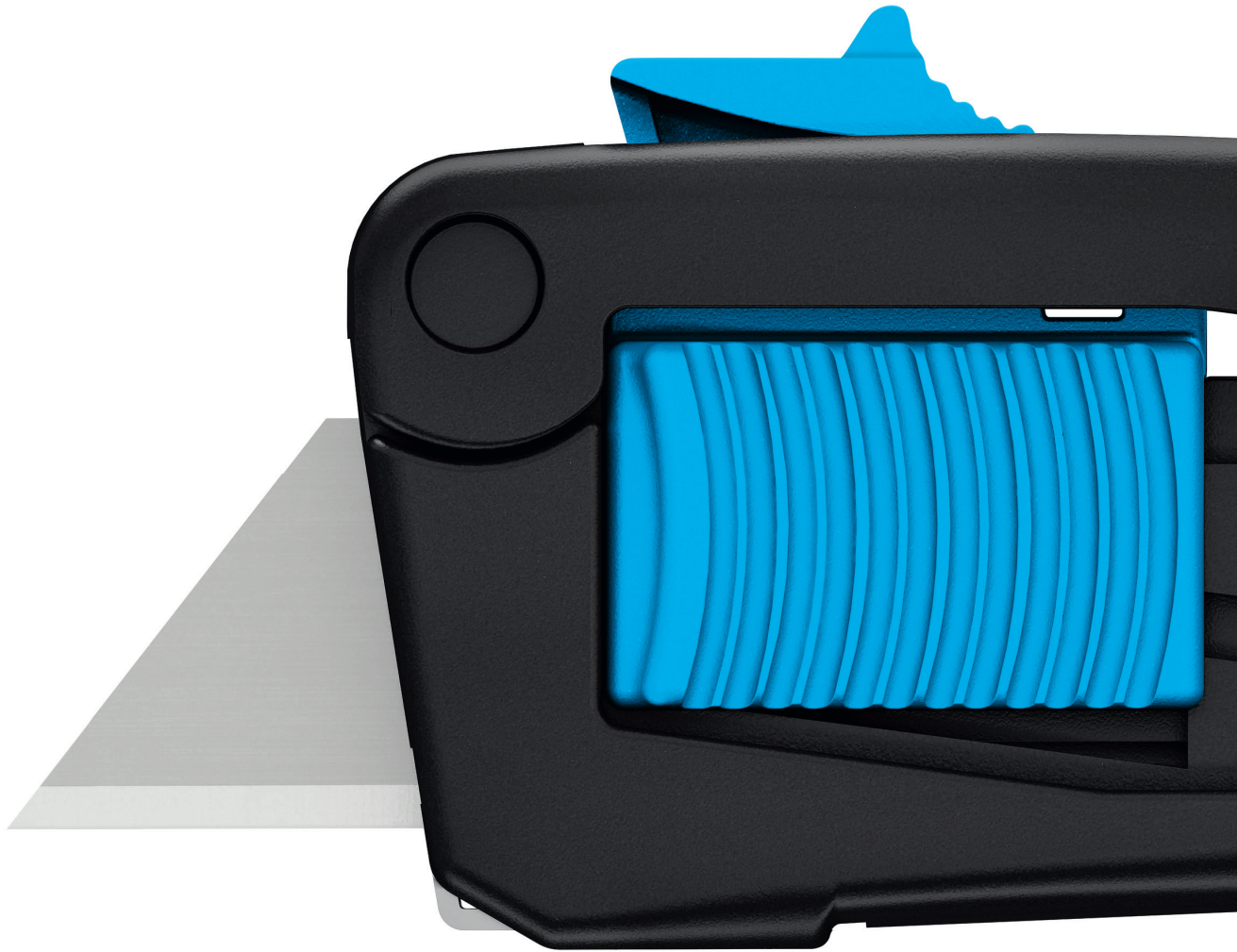


SECUPRO MAXISAFE

IN VIELEM NEU. UND DOCH GANZ VERTRAUT.



THE SAFER WAY TO CUT.

**martor**

# SECUPRO MAXISAFE

NR. 10139910

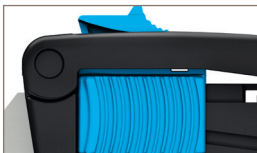


Originalgröße



#### Ergonomischer Griff

Vor allem der neu geformte Messerrücken sorgt dafür, dass der Kunststoffgriff jetzt noch besser in Ihrer Hand liegt. Dazu die Optimierungen an Schieber und Klappenwechselknopf: So lässt sich effizient arbeiten.



#### 3-Seiten-Schieber

Mit rechts? Mit links? Von oben? Egal, wie Sie die Klinge auslösen möchten – das SECUPRO MAXISAFE bietet Ihnen alle Möglichkeiten. Mehr noch: Der 3-Seiten-Schieber ist jetzt mit griffigen Rillen ausgestattet.



#### Auf Knopfdruck

Für den Klappenwechsel reichen Ihnen Ihre zwei Hände. Und diese Kurzanleitung: Sie drücken den Klappenwechselknopf und klappen den Griff auf, Klingenträger nach vorn und Klinge ersetzen. So einfach ist das.



#### Vorne Metall

Mit dem SECUPRO MAXISAFE müssen Sie keiner „Reiberei“ aus dem Weg gehen. Im Gegenteil: Durch den metallenen Abriebchutz am Klingenschlitz ist es auch für stärkere Beanspruchungen gewappnet.



#### 2-fach nutzbare Klinge

Bevor Sie die Qualitätsklinge wechseln müssen, können Sie sie einmal wenden. Das verdoppelt die Einsatzzeit der Klinge – und reduziert Ihren Kraftaufwand. Denn Ihr Produkt schneidet gleich wieder wie neu.

**Perfektes Handling – von allen Seiten.  
Mit Trapezklinge.**

Das SECUPRO MAXISAFE überzeugt seit mehr als 15 Jahren durch seine Leichtigkeit und sein breites Einsatzspektrum. Jetzt hat das Sicherheitsmesser auch in Sachen Ergonomie ein neues Level erreicht. Einfach mal in die Hand nehmen und den runderneuerten 3-Seiten-Schieber betätigen ... Spüren Sie den Unterschied? Dabei müssen Sie auf Bewährtes nicht verzichten – wie den vollautomatischen Klingentrückzug oder den robusten Griff aus hochwertigem Kunststoff.

**PRODUKTEIGENSCHAFTEN**

**Technische Merkmale**

	Sehr hohe Sicherheit		Klingenwechsel ohne Werkzeug
	Hoher Abriebschutz		Ergonomisch
	2-fach nutzbare Klinge		Schnitttiefe
	Keramik Klinge einsetzbar		Für Rechts- und Linkshänder
	Öse zum Befestigen		Werbedruckgeeignet

**Hauptschneidmaterialien**

	Karton: bis 3-lagig		Kunststoffumreifungen
	Klebeband		Folien- und Papierbahnen
	Wickel-, Stretch-, Schrumpffolie		Garn, Schnur

**Montierte Klinge**

	<b>NR. 99</b>	0,63 mm, Breitschliff
--	---------------	-----------------------

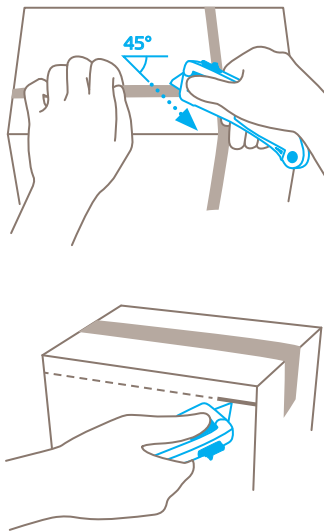
**Optionale Klinge**

	<b>NR. 60099C</b>	0,65 mm, Keramik, abgerundete Spitzen, Breitschliff
	<b>NR. 99</b>	0,63 mm, Breitschliff
	<b>NR. 199</b>	0,63 mm, Breitschliff, rostfrei
	<b>NR. 98</b>	0,63 mm

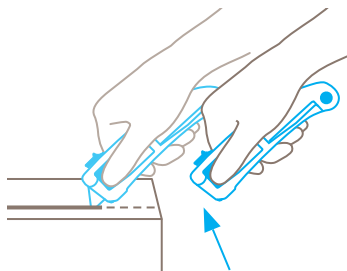
**Zertifikate und Auszeichnungen**



**Anwendung**



**Sicherheitstechnik**



**Vollautomatischer Klingentrückzug – sehr hohe Sicherheit**

Der vollautomatische Klingentrückzug des SECUPRO MAXISAFE garantiert Ihnen eine sehr hohe Sicherheit vor Schnittverletzungen. Denn die Klinge zieht sich sofort nach Verlassen des Schneidmaterials in den Griff zurück. Selbst wenn Sie weiter den Schieber betätigen.

# GUT IN FORM. PERFEKT IM JOB.

## SECUPRO MAXISAFE

- › Mit 3-Seiten-Schieber
- › Vollautomatischer Klinsenrückzug
- › Große Schnitttiefe (bis 3-lagige Kartons)
- › Metallener Abriebschutz
- › GS-Zeichen für geprüfte Sicherheit

## PRODUKTDDETAILS

<b>Bestellnummer</b>	NR. 10139910.02
<b>Verpackungseinheit</b>	1 im Einzelkarton (10 im Umkarton)
<b>Maße Messer (L x B x H)</b>	148 x 18 x 42 mm
<b>Basismaterial</b>	Glasfaserverstärkter Kunststoff
<b>Gewicht</b>	64,0 g
<b>Schnitttiefe</b>	17,2 mm
<b>Ersatzklinge</b>	NR. 99.70
<b>Verpackungseinheit</b>	(10 im Spender)
<b>Maße (L x B x Stärke)</b>	60 x 19 x 0,63 mm
<b>Zertifikat</b>	GS-Zertifikat NR. 603523-6639-55094- 2018/1
<b>Zubehör</b>	
GÜRTELTASCHE S MIT CLIP	 NR. 9920
KÖCHER GROSS	 NR. 9843
SAMMELBOX	 NR. 9810
WANDHALTERUNG SAMMELBOX	 NR. 9845
SAFEBOX	 NR. 108000

## KONTAKT UND SERVICE

Was unsere Schneidlösungen noch sicherer macht? Unsere Beratung. Wir sind immer für Sie da und helfen Ihnen mit Anwendungsbeispielen, Schulungsmaterialien und natürlich auch gerne persönlich weiter.

Weitere Informationen finden Sie auf unserer Website: [www.martor.com](http://www.martor.com)



Auf einen Blick: Das Sicherheitsposter bildet die wichtigsten Funktionen ab – ideal für Ihren Arbeitsplatz.



Vom ersten Schnitt bis zum Wechseln der Klinge: Das Video gibt Ihnen einen Eindruck davon, wie und wofür Sie das Messer verwenden können.



Alles, was Sie wissen wollen: Maße, Eigenschaften, Besonderheiten und mehr über das Produkt erfahren Sie im Technischen Datenblatt.



Haben Sie noch Fragen? Sie erreichen uns unter der Servicenummer [+49 212 73870-0](tel:+49212738700)