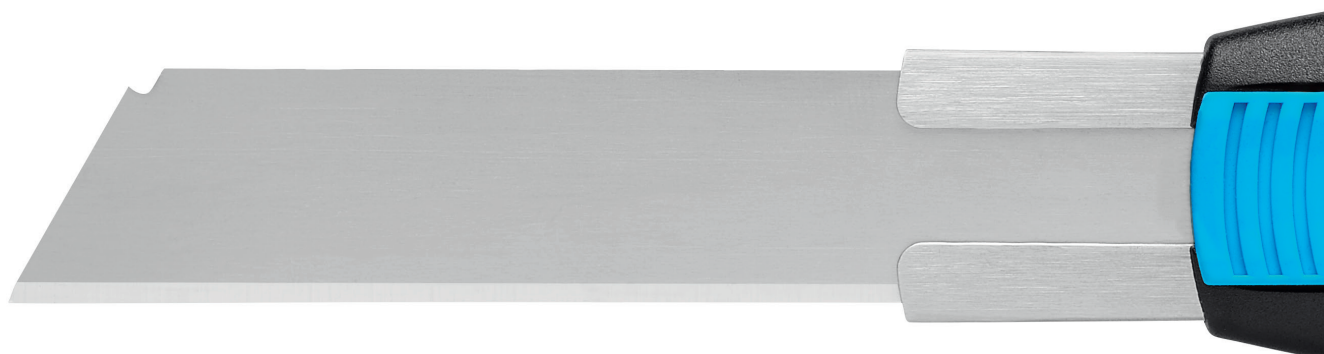


SECUNORM 380
ÜBERZEUGT AUF DER GANZEN LÄNGE.



THE SAFER WAY TO CUT.

martor

SECUNORM 380

NR. 380001



70% der Originalgröße



Langer Klingenaustritt

„Lang“ ist eigentlich untertrieben: Der Klingenaustritt liegt bei exakt 7,8 cm. So können Sie mit dem SECUNORM 380 mühelos z. B. 4-lagige Kartons, Sackwaren, Papierbahnen und -rollen, Bauschaum und Styroporplatten sicher schneiden.



Einfacher Klinsenwechsel

Werkzeug brauchen Sie dafür nicht. Stattdessen gibt es am Ende des Griffs einen praktischen Klinsenwechselknopf, den Sie einfach nach unten drücken. Jetzt können Sie den Klingenträger mit der Klinge herausziehen.



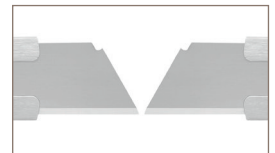
Ergonomischer Griff

Aus Erfahrung wissen wir: Je ergonomischer der Griff, desto leichter fällt das Schneiden. Das SECUNORM 380 überzeugt deshalb auch durch seine Form, den angenehmen Soft-Grip und die Rillen auf dem Schieber.



Besonders robust

In jeder Hinsicht: Den „Kern“ bildet eine besonders stabile und abriebfeste Metallschiene. Der Griff wiederum besteht aus hochwertigem Kunststoff, der Sie nicht so schnell im Stich lässt.



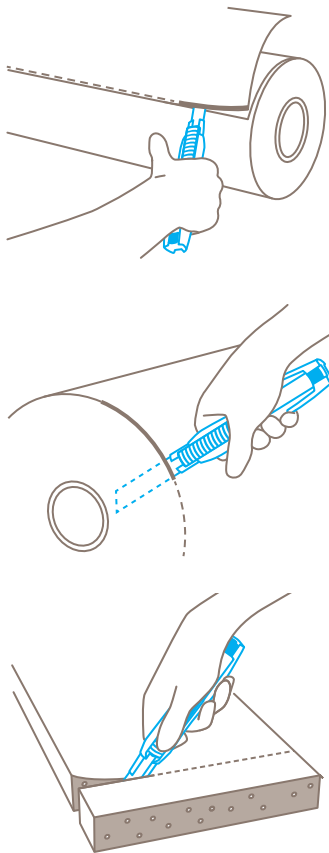
Für rechts und links

Am neuen SECUNORM 380 werden Rechts- wie Linkshänder ihre Freude haben. Je nach Präferenz drehen Sie die Klinge um 180° – und schon passt sie wieder. Passend auch die Öse am Ende – wenn Sie Ihr SECUNORM 380 befestigen möchten.

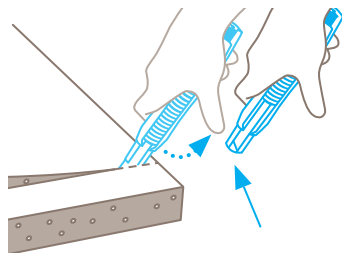
Unsere Weltneuheit. Für besondere Ansprüche.

Lange Klinge und trotzdem sicher? Das galt immer als Widerspruch. Bis jetzt. Denn das neue SECUNORM 380 ist das weltweit erste Sicherheitsmesser mit fast 8 cm Klingenausritt und einem automatischen Klinsenrückzug. Wenn Sie also eine risikoarme Alternative zum herkömmlichen Cutter mit feststehender Klinge suchen – hier ist sie. Mehr noch: Eine Sicherung verhindert, dass die Klinge ohne Ihr Zutun aus dem Griff gelangt.

Anwendung



Sicherheitstechnik



Automatischer Klinsenrückzug – hohe Sicherheit

Der automatische Klinsenrückzug des SECUNORM 380 gewährt Ihnen eine hohe Sicherheit vor Schnittverletzungen. Sobald Sie zum Schneiden angesetzt haben, nehmen Sie den Daumen vom Schieber. Dadurch kann sich die Klinge sofort nach Verlassen des Schneidmaterials in den Griff zurückziehen.

PRODUKTEIGENSCHAFTEN

Technische Merkmale

| | | | |
|--|-----------------------------|---|---------------------------------------|
|  | Hohe Sicherheit |  | Sicherer Klinsenwechsel (dank Magnet) |
|  | Höchster Abriebschutz |  | Besonders ergonomisch |
|  | Sicherung |  | Klingenausrittslänge |
|  | Schnitttiefe |  | Soft-Grip |
|  | Für Rechts- und Linkshänder |  | Öse zum Befestigen |

Hauptschneidmaterialien

| | | | |
|--|----------------------------------|---|--------------------------|
|  | Karton: bis 4-lagig |  | Folien- und Papierbahnen |
|  | Wickel-, Stretch-, Schrumpffolie |  | Schaumstoff, Styropor |
|  | Sackware |  | Klebeband |

Montierte Klinge

| | | |
|--|---------------|---------------------------|
|  | NR. 79 | 0,50 mm, 109,5 mm lang |
|--|---------------|---------------------------|

Optionale Klinge

| | | |
|--|------------------|-------------------------------------|
|  | NR. 179 | 0,50 mm, rostfrei, 109,5 mm lang |
| | NR. 7940 | 0,50 mm, 71,2 mm lang |
| | NR. 17940 | 0,50 mm, rostfrei, 71,2 mm lang |

Zertifikate und Auszeichnungen



GUT IN FORM. PERFEKT IM JOB.

SECUNORM 380

- › Klingenaustritt von 7,8 cm
- › Automatischer Klinsenrückzug
- › Einfacher Klinsenwechsel
- › Ergonomischer Griff inkl. Soft-Grip
- › TÜV-geprüft

PRODUKTDDETAILS

| | |
|--------------------------------|--|
| Bestellnummer | NR. 380001.02 |
| Verpackungseinheit | 1 im Einzelkarton (10 im Umkarton) |
| Maße Messer (L x B x H) | 170,5 x 20 x 34 mm |
| Basismaterial | Glasfaserverstärkter Kunststoff |
| Gewicht | 76,1 g |
| Schnitttiefe | 73 mm |
| Ersatzklinge | NR. 79.60 |
| Verpackungseinheit | (10 in Klarsichtverpackung) |
| Maße (L x B x Stärke) | 109,5 x 17,9 x 0,5 mm |
| Zertifikat | GS-Zertifikat NR. S 60095195 |
| Zubehör | |
| GÜRTELTASCHE S MIT CLIP |  NR. 9920 |
| SAMMELBOX |  NR. 9810 |
| WANDHALTERUNG SAMMELBOX |  NR. 9845 |

KONTAKT UND SERVICE

Was unsere Schneidlösungen noch sicherer macht? Unsere Beratung. Wir sind immer für Sie da und helfen Ihnen mit Anwendungsbeispielen, Schulungsmaterialien und natürlich auch gerne persönlich weiter.

Weitere Informationen finden Sie auf unserer Website: www.martor.com



Auf einen Blick: Das Sicherheitsposter bildet die wichtigsten Funktionen ab – ideal für Ihren Arbeitsplatz.



Vom ersten Schnitt bis zum Wechseln der Klinge: Das Video gibt Ihnen einen Eindruck davon, wie und wofür Sie das Messer verwenden können.



Alles, was Sie wissen wollen: Maße, Eigenschaften, Besonderheiten und mehr über das Produkt erfahren Sie im Technischen Datenblatt.



Haben Sie noch Fragen? Sie erreichen uns unter der Servicenummer **+49 212 73870-0**