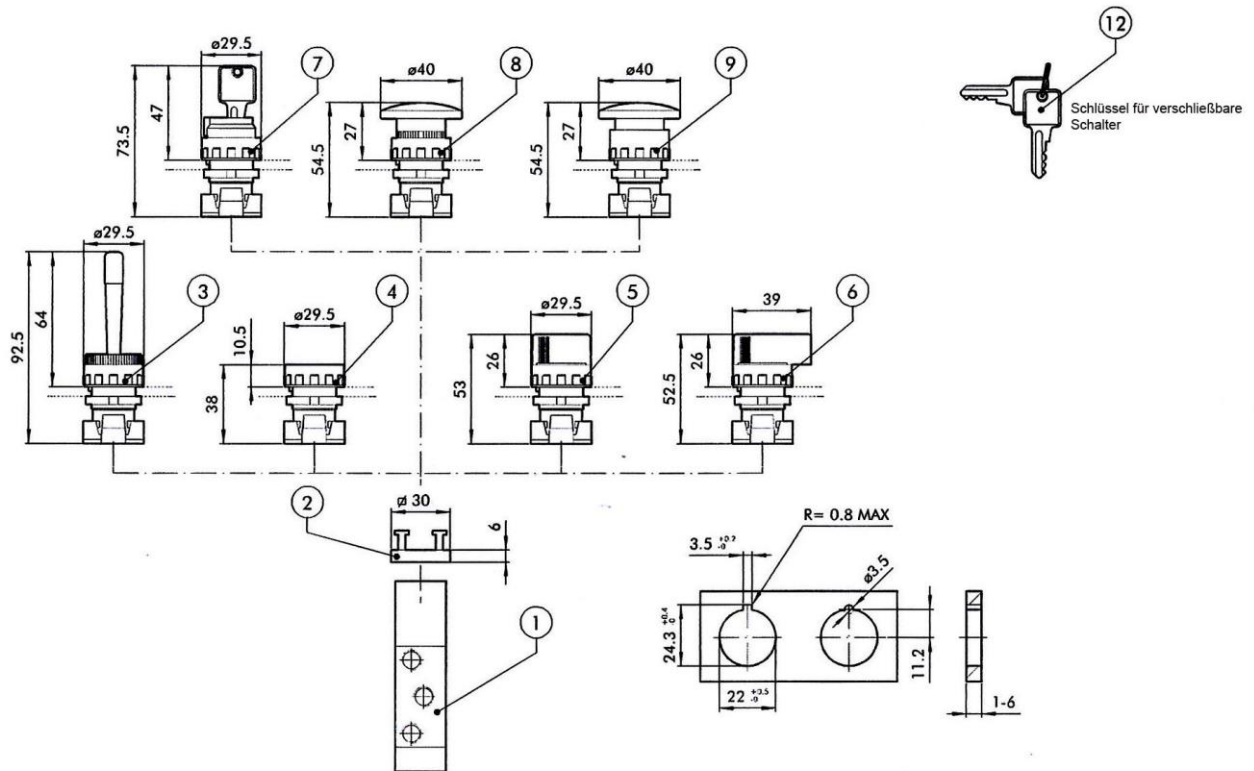
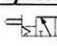









Passend für die Wegeventile:
 Artikel Nr. 512.111 bis 512.704
 Artikel Nr. 515.201 bis 515.701
 Artikel Nr. 515.211 bis 515.711

Ident Nr. 106397 bis 106416
 Ident Nr. 106417 bis 106428
 Ident Nr. 106429 bis 106440



BESTELLNUMMERN

Symbol	Ident Nr.	Ziffer	Artikel Nr.	Beschreibung	Gewicht [g]
	106441	①	515.101	Stößelventil 3/2 NC 1/8"	124
	106442	①	515.111	Stößelventil 5/2 monostabil 1/8"	150
	106443	②	A2V	Adapter für bis zu 2 Ventile, Dicke 6.8 mm	5
	106445	③	HH-M	Horizontal schwenkender roter Handhebel	25
	106444	④	DK-M	Drucktaster mit roter und schwarzer Scheibe	15
	106446	⑤	KDH-2M	Drehhebel, schwarz, 2 Stellungen - monostabil	20
	106447	⑤	KDH-2B	Drehhebel, schwarz, 2 Stellungen - bistabil	20
	106448	⑤	KDH-3M	Drehhebel, schwarz, 3 Stellungen - monostabil	20
	106449	⑤	KDH-3B	Drehhebel, schwarz, 3 Stellungen - bistabil	20
	106450	⑥	LDH-2M	Langer Drehhebel, schwarz, 2 Stellungen - monostabil	26
	106451	⑥	LDH-2B	Langer Drehhebel, schwarz, 2 Stellungen - bistabil	26
	106452	⑥	LDH-3M	Langer Drehhebel, schwarz, 3 Stellungen - monostabil	26
	106453	⑥	LDH-3B	Langer Drehhebel, schwarz, 3 Stellungen - bistabil	26
	106454	⑦	V2SS-JS	Verschließbarer 2 Stellungsschalter mit Schlüsselabzug in jeder Stellung	50
	106455	⑦	V2SS-GS	Verschließbarer 2 Stellungsschalter mit Schlüsselabzug in Grundstellung	50
	106456	⑧	RPT-M	Roter Pilztaster monostabil Ø 40	27
				Schwarzer Pilztaster monostabil Ø 40	27
	106457	⑨	RPT-NR	Roter Pilztaster rastend Ø 40	29