

Scheiben mit großem Außendurchmesser DIN 9021

Artikelbeschreibung/Produktabbildungen



Beschreibung

Werkstoff:

Stahl, Edelstahl A2 oder Edelstahl A4.

Ausführung:

Stahl galvanisch verzinkt, Härte

$D1 \leq 14 = 140 \text{ HV}$.

$D1 > 17 = 100 \text{ HV}$.

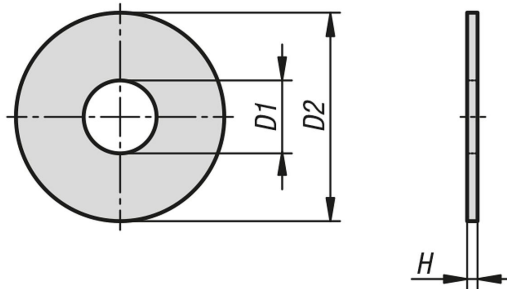
Edelstahl A2, blank.

Edelstahl A4, blank.

Hinweis:

Die Scheiben haben einen Außendurchmesser von $D2 = \sim 3 \times D1$.

Zeichnungen



Artikelübersicht

Scheiben mit großem Außendurchmesser DIN 9021

Bestellnummer	Material Grundkörper	für Schrauben	D1	D2	H
K1150.03	Stahl	M3	3,2	9	0,8
K1150.04	Stahl	M4	4,3	12	1
K1150.05	Stahl	M5	5,3	15	1,2
K1150.06	Stahl	M6	6,4	18	1,6
K1150.08	Stahl	M8	8,4	24	2
K1150.10	Stahl	M10	10,5	30	2,5
K1150.12	Stahl	M12	13	37	3
K1150.14	Stahl	M14	15	44	3
K1150.16	Stahl	M16	17	50	3
K1150.18	Stahl	M18	20	56	4
K1150.20	Stahl	M20	22	60	4
K1150.24	Stahl	M24	26	72	5
K1150.30	Stahl	M30	33	92	6
K1150.103	Edelstahl A2	M3	3,2	9	0,8
K1150.104	Edelstahl A2	M4	4,3	12	1
K1150.105	Edelstahl A2	M5	5,3	15	1,2
K1150.106	Edelstahl A2	M6	6,4	18	1,6
K1150.108	Edelstahl A2	M8	8,4	24	2
K1150.110	Edelstahl A2	M10	10,5	30	2,5
K1150.112	Edelstahl A2	M12	13	37	3
K1150.114	Edelstahl A2	M14	15	44	3
K1150.116	Edelstahl A2	M16	17	50	3
K1150.118	Edelstahl A2	M18	20	56	4
K1150.120	Edelstahl A2	M20	22	60	4

Scheiben mit großem Außendurchmesser DIN 9021**Artikelübersicht**

Bestellnummer	Material Grundkörper	für Schrauben	D1	D2	H
K1150.124	Edelstahl A2	M24	26	72	5
K1150.603	Edelstahl A4	M3	3,2	9	0,8
K1150.604	Edelstahl A4	M4	4,3	12	1
K1150.605	Edelstahl A4	M5	5,3	15	1,2
K1150.606	Edelstahl A4	M6	6,4	18	1,6
K1150.608	Edelstahl A4	M8	8,4	24	2
K1150.610	Edelstahl A4	M10	10,5	30	2,5
K1150.612	Edelstahl A4	M12	13	37	3
K1150.614	Edelstahl A4	M14	15	44	3
K1150.616	Edelstahl A4	M16	17	50	3
K1150.618	Edelstahl A4	M18	20	56	4
K1150.620	Edelstahl A4	M20	22	60	4
K1150.624	Edelstahl A4	M24	26	72	5