

# Klemmringe geschlitzt, Form B

## Artikelbeschreibung/Produktabbildungen



### Beschreibung

#### Werkstoff:

Stahl 1.0718.  
Edelstahl 1.4305.  
Aluminium.

#### Ausführung:

Stahl brüniert, Schraube Stahl 12.9.  
Edelstahl blank, Schraube Edelstahl A2-70.  
Aluminium blank, Schraube Edelstahl A2-70.

#### Hinweis:

Klemmringe geschlitzt umschließen die Welle mit einer gleichmäßigen Verteilung der Klemmkraft. Dies führt zu einer maßgenauen Passung und sehr großen Haltekräften ohne die Welle zu beschädigen.

Die Wellentoleranz sollte innerhalb h11 liegen.

Form B: Klemmring mit ca. 15% höherer Klemmkraft als Standard bei gleicher Anzugskraft der Klemmschraube. Die Bohrung bleibt zylindrisch, dadurch wird die Welle exakt umschlossen. Geringere Unwucht.

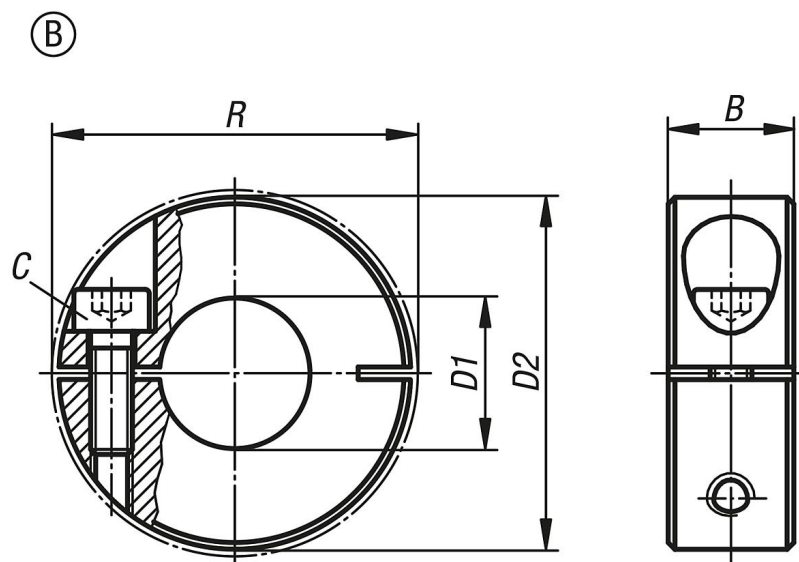
#### Temperaturbereich:

-40 °C bis +175 °C.

#### Auf Anfrage:

Andere Abmessungen.

## Zeichnungen



## Artikelübersicht

Bestellnummer	Material Grundkörper	Ausführung 2	B	C (DIN 912)	D1	D2	R
K0611.100401	Stahl	-	9	M3x8	4	16	20,7
K0611.100501	Stahl	-	9	M3x8	5	16	20,7

## Klemmringe geschlitz, Form B

### Artikelübersicht

Bestellnummer	Material Grundkörper	Ausführung 2	B	C (DIN 912)	D1	D2	R
K0611.100601	Stahl	-	9	M3x8	6	16	20,7
K0611.100801	Stahl	-	9	M3x8	8	18	22,4
K0611.101001	Stahl	-	9	M3x10	10	24	26
K0611.101201	Stahl	-	11	M4x12	12	28	31,8
K0611.101501	Stahl	-	13	M5x16	15	34	39,4
K0611.101601	Stahl	-	13	M5x16	16	34	39,4
K0611.101801	Stahl	-	13	M5x16	18	36	41,1
K0611.102001	Stahl	-	15	M6x18	20	40	46,4
K0611.102201	Stahl	-	15	M6x18	22	42	48,1
K0611.102501	Stahl	-	15	M6x18	25	45	50,8
K0611.102801	Stahl	-	15	M6x18	28	48	53,7
K0611.103001	Stahl	-	15	M6x18	30	54	58,6
K0611.104001	Stahl	-	15	M6x18	40	60	65
K0611.105001	Stahl	-	19	M8x25	50	78	87
K0611.100402	Edelstahl	-	9	M3x8	4	16	20,7
K0611.100502	Edelstahl	-	9	M3x8	5	16	20,7
K0611.100602	Edelstahl	-	9	M3x8	6	16	20,7
K0611.100802	Edelstahl	-	9	M3x8	8	18	22,4
K0611.101002	Edelstahl	-	9	M3x10	10	24	26
K0611.101202	Edelstahl	-	11	M4x12	12	28	31,8
K0611.101502	Edelstahl	-	13	M5x16	15	34	39,4
K0611.101602	Edelstahl	-	13	M5x16	16	34	39,4
K0611.101802	Edelstahl	-	13	M5x16	18	36	41,1
K0611.102002	Edelstahl	-	15	M6x18	20	40	46,4
K0611.102202	Edelstahl	-	15	M6x18	22	42	48,1
K0611.102502	Edelstahl	-	15	M6x18	25	45	50,8
K0611.102802	Edelstahl	-	15	M6x18	28	48	53,7
K0611.103002	Edelstahl	-	15	M6x18	30	54	58,6
K0611.104002	Edelstahl	-	15	M6x18	40	60	65
K0611.105002	Edelstahl	-	19	M8x25	50	78	87
K0611.100403	Aluminium	-	9	M3x8	4	16	20,7
K0611.100503	Aluminium	-	9	M3x8	5	16	20,7
K0611.100603	Aluminium	-	9	M3x8	6	16	20,7
K0611.100803	Aluminium	-	9	M3x8	8	18	22,4
K0611.101003	Aluminium	-	9	M3x10	10	24	26
K0611.101203	Aluminium	-	11	M4x12	12	28	31,8
K0611.101503	Aluminium	-	13	M5x16	15	34	39,4
K0611.101603	Aluminium	-	13	M5x16	16	34	39,4
K0611.101803	Aluminium	-	13	M5x16	18	36	41,1
K0611.102003	Aluminium	-	15	M6x18	20	40	46,4
K0611.102203	Aluminium	-	15	M6x18	22	42	48,1
K0611.102503	Aluminium	-	15	M6x18	25	45	50,8
K0611.102803	Aluminium	-	15	M6x18	28	48	53,7
K0611.103003	Aluminium	-	15	M6x18	30	54	58,6
K0611.104003	Aluminium	-	15	M6x18	40	60	65
K0611.105003	Aluminium	-	19	M8x25	50	78	87