

Kugelsperrbolzen• einfach wirkend - nach NASM / MS17987

4213.C11



Produktbeschreibung

Kugelsperrbolzen nach NASM (alte Norm: MS) werden zum raschen Fixieren, Arretieren, Verstellen, Wechseln und Sichern eingesetzt. Schnell und einfach lösbar für häufig wiederholende Verbindungen.

Die Kugelsperrbolzen (Quick Release Pins / Ball Lock Pins) sind nach Luftfahrtnorm NASM (alte Norm: MS) gefertigt und nach NAS 1332 geprüft.

Werkstoff

Bolzen ①

- Rostfreier Stahl, ausscheidungsgehärtet, passiviert

Druckbolzen ②

- Rostfreier Stahl, ausscheidungsgehärtet, passiviert

Feder ③

- Rostfreier Stahl, passiviert

Griff ④

- Rostfreier Stahl, passiviert

Befestigungsring ⑤

- Rostfreier Stahl, passiviert

Kugel ⑥

- Rostfreier Stahl, ausscheidungsgehärtet, passiviert

Bedienung

Durch Drücken des Knopfes werden die Kugeln entriegelt.

Weiterführende Informationen

Hinweise

Sonderausführung auf Anfrage.

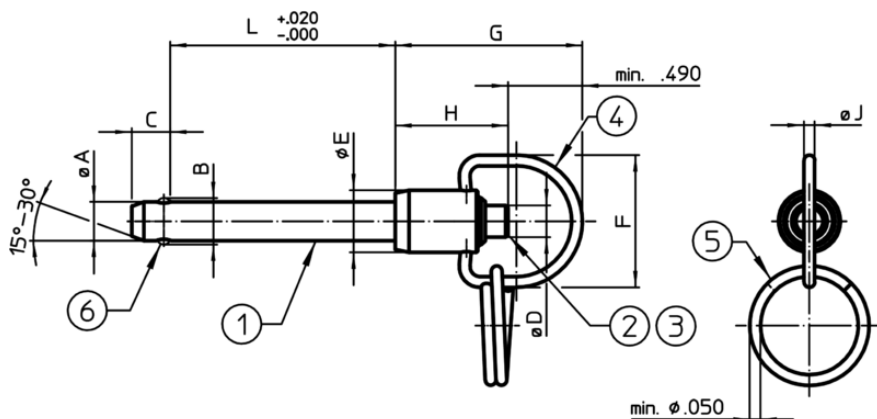
Alle weiteren Maßangaben erhalten Sie auf Anfrage.

- Dieses Produkt ist in INCH-Abmessungen gefertigt.

Verweise

Eine Umrechnungstabelle finden Sie im Technischen Anhang.

Maßzeichnung



Bestellinformationen

Nenndurchmesser A	Klemmlänge L +0,02 0	Abmessungen							Aufnahmebohrung max.	Scherfestigkeit zweischnittig ¹⁾ min.	Temperatur		Gewicht [g]	Art.-Nr.
		B ±0,005	C 0 -0,04	D max.	E max.	G max.	H min.	J min.			min.	max.		
[Zoll]	[Zoll]				[Zoll]				[Zoll]	[lb]	[°F]			
5/16	1,1	0,375	0,33	0,31	0,59	1,65	0,83	0,08	0,3165	14,400	-65	200	35	4213.C11

¹⁾ Scherfestigkeit ähnlich DIN 50141