

## Kugelsperrbolzen• einfach wirkend - nach NASM / MS17986

4212.A10



### Produktbeschreibung

Kugelsperrbolzen nach NASM (alte Norm: MS) werden zum raschen Fixieren, Arretieren, Verstellen, Wechseln und Sichern eingesetzt. Schnell und einfach lösbar für häufig wiederholende Verbindungen.

Die Kugelsperrbolzen (Quick Release Pins / Ball Lock Pins) sind nach Luftfahrtnorm NASM (alte Norm: MS) gefertigt und nach NAS 1332 geprüft.

### Werkstoff

#### Bolzen ①

- Rostfreier Stahl, ausscheidungsgehärtet, passiviert

#### Druckbolzen ②

- Rostfreier Stahl, ausscheidungsgehärtet, passiviert

#### Feder ③

- Rostfreier Stahl, passiviert

#### Griff ④

- Aluminium, schwarz anodisiert

#### Befestigungsring ⑤

- Rostfreier Stahl, passiviert

#### Kugel ⑥

- Rostfreier Stahl, ausscheidungsgehärtet, passiviert

### Bedienung

Durch Drücken des Knopfes werden die Kugeln entriegelt.

### Weiterführende Informationen

### Hinweise

Sonderausführung auf Anfrage.

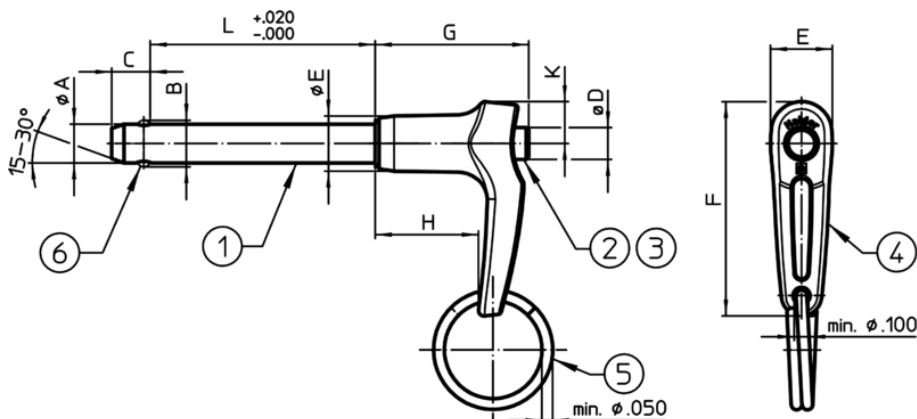
Alle weiteren Maßangaben erhalten Sie auf Anfrage.

- Dieses Produkt ist in INCH-Abmessungen gefertigt.

### Verweise

Eine Umrechnungstabelle finden Sie im Technischen Anhang.

### Maßzeichnung



### Bestellinformationen

Nenndurchmesser A	Klemmlänge L +0,02 0	Abmessungen								Aufnahmebohrung max.	Scherfestigkeit zweischnittig <sup>1)</sup> min.	Temperatur		Gewicht [g]	Art.-Nr.
		B	C	D	E	F	G	H	K			min.	max.		
[Zoll]	[Zoll]	±0,005	+0,1 -0,04	max.	max.	max.	max.	min.	max.	[Zoll]	[lb]	[°F]			
3/16	1	0,22	0,26	0,31	0,5	1,8	1,27	0,76	0,34	0,194	5,150	-65	200	27	4212.A10

<sup>1)</sup> Scherfestigkeit ähnlich DIN 50141

Anwendungsbeispiel



