

Kugelsperrbolzen• einfach wirkend - nach NASM / MS17984 4210.B11



Produktbeschreibung

Kugelsperrbolzen nach NASM (alte Norm: MS) werden zum raschen Fixieren, Arretieren, Verstellen, Wechseln und Sichern eingesetzt. Schnell und einfach lösbar für häufig wiederholende Verbindungen.

Die Kugelsperrbolzen (Quick Release Pins / Ball Lock Pins) sind nach Luftfahrtnorm NASM (alte Norm: MS) gefertigt und nach NAS 1332 geprüft.

Werkstoff

Bolzen ①

- Rostfreier Stahl, ausscheidungsgehärtet, passiviert

Druckbolzen ②

- Rostfreier Stahl, ausscheidungsgehärtet, passiviert

Feder ③

- Rostfreier Stahl, passiviert

Griff ④

- Aluminium, schwarz anodisiert

Befestigungsring ⑤

- Rostfreier Stahl, passiviert

Kugel ⑥

- Rostfreier Stahl, ausscheidungsgehärtet, passiviert

Bedienung

Durch Drücken des Knopfes werden die Kugeln entriegelt.

Weiterführende Informationen

Hinweise

Alle weiteren Maßangaben erhalten Sie auf Anfrage.

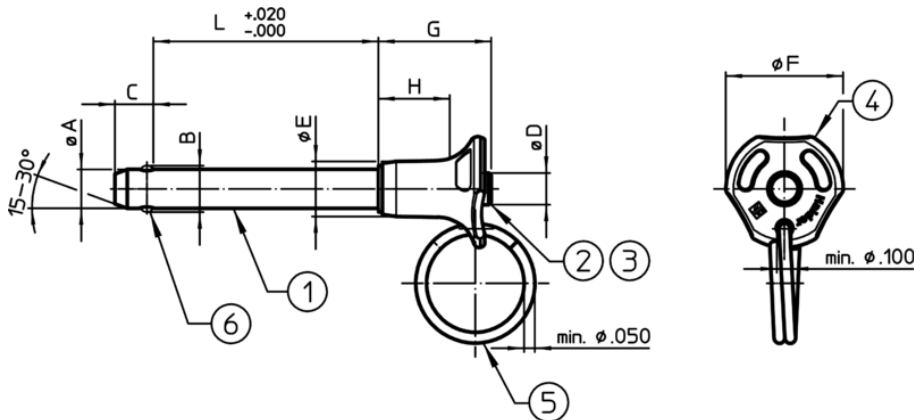
Sonderausführung auf Anfrage.

- Dieses Produkt ist in INCH-Abmessungen gefertigt.

Verweise

Eine Umrechnungstabelle finden Sie im Technischen Anhang.

Maßzeichnung



Bestellinformationen

Nenndurch- messer A	Klemm- länge L +0,02 0	Abmessungen							Aufnahme- bohrung max.	Scherfestigkeit zweischnittig ¹⁾ min.	Temperatur		Gewicht [g]	Art.-Nr.
		B ±0,005	C 0 -0,04	D max.	E max.	F max.	G max.	H min.			min.	max.		
[Zoll]	[Zoll]								[Zoll]	[lb]	[°F]			
1/4	1,1	0,289	0,29	0,31	0,44	0,8	0,89	0,48	0,254	9,200	-65	200	22	4210.B11

¹⁾ Scherfestigkeit ähnlich DIN 50141