

Scharniere

25160.0215



Produktbeschreibung

Scharniere zeichnen sich durch die kompakte und stabile Bauweise aus.

Werkstoff

Grundkörper

- Zink-Druckguss, kunststoffbeschichtet, schwarz ähnlich RAL 9005, strukturmatt

Achse

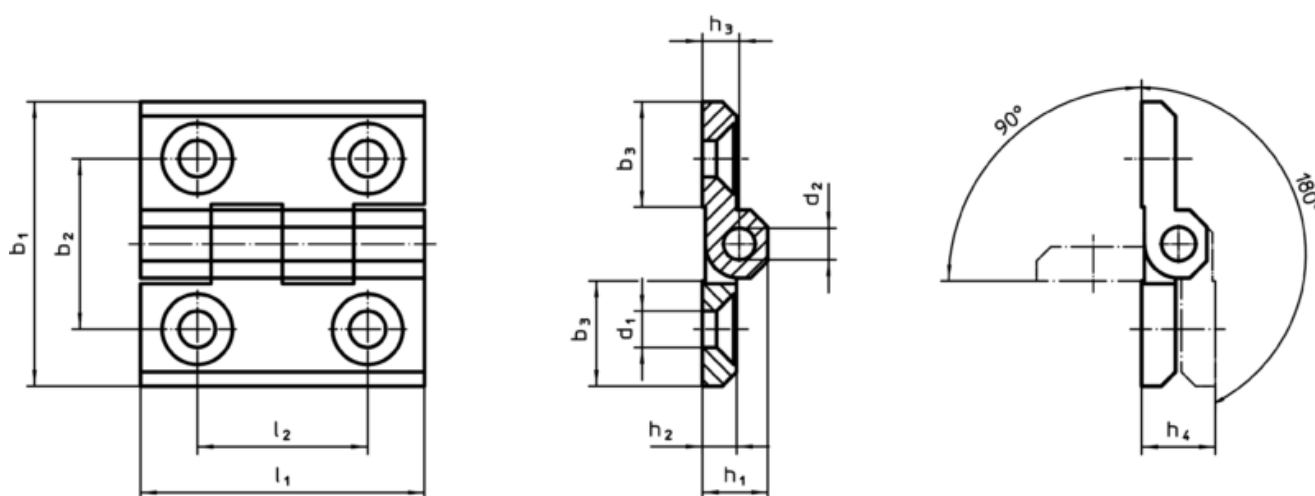
- Rostfreier Stahl

Weiterführende Informationen

Weitere Produkte

- Distanzplatten, für Scharniere
- Gewindeplatten, für Scharniere
- Anschläge, für Scharniere

Maßzeichnung



Bestellinformationen

Abmessungen											Art.-Nr.
b ₁	b ₂	b ₃	d ₁	d ₂	h ₁	h ₂	h ₃	h ₄ +0,5	l ₁	l ₂	
[mm]											[g]
Zink-Druckguss, schwarz											
50	30	18,5	6,4	6	11,5	6,5	6	13	50	30	107
											25160.0215