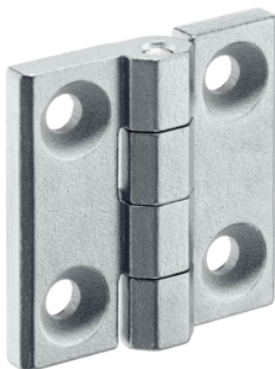


## Scharniere

### 25160.0115



#### Produktbeschreibung

Scharniere zeichnen sich durch die kompakte und stabile Bauweise aus.

#### Werkstoff

##### Grundkörper

- Zink-Druckguss, kunststoffbeschichtet, silber ähnlich RAL 9006, strukturmatt

##### Achse

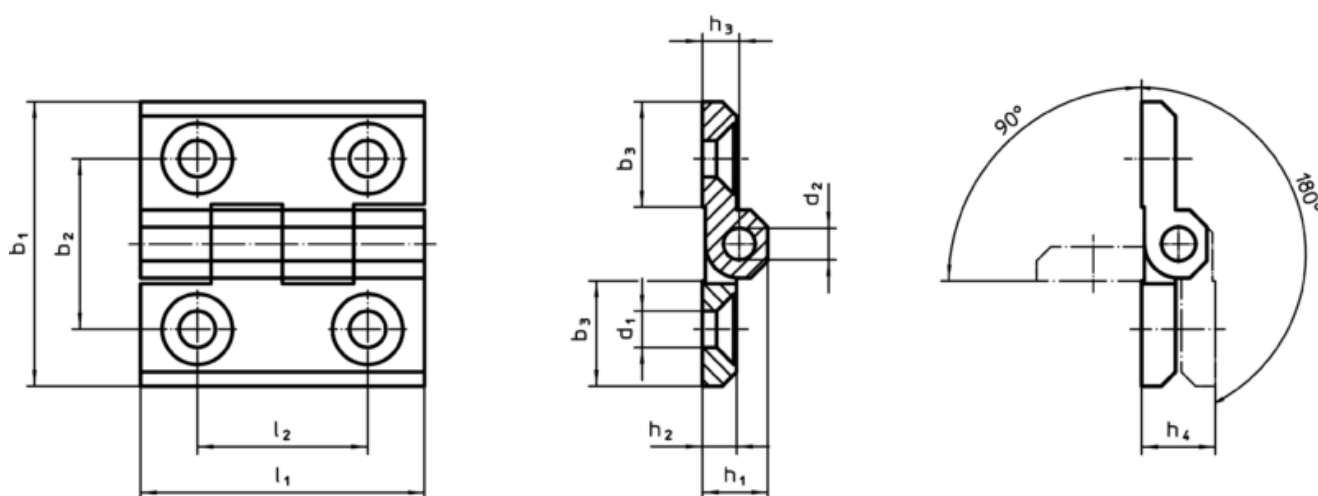
- Rostfreier Stahl

#### Weiterführende Informationen

##### Weitere Produkte

- Distanzplatten, für Scharniere
- Gewindeplatten, für Scharniere
- Anschläge, für Scharniere

#### Maßzeichnung



#### Bestellinformationen

Abmessungen											Art.-Nr.
b <sub>1</sub>	b <sub>2</sub>	b <sub>3</sub>	d <sub>1</sub>	d <sub>2</sub>	h <sub>1</sub>	h <sub>2</sub>	h <sub>3</sub>	h <sub>4</sub> +0,5	l <sub>1</sub>	l <sub>2</sub>	
[mm]											[g]
Zink-Druckguss, silber											
50	30	18,5	6,4	6	11,5	6,5	6	13	50	30	107
											25160.0115