

Aufsitzspanner schwenkbar, niedrige Bauform, Größe 44

23310.0034



Produktbeschreibung

Der Aufsitzspanner ist ein universelles mechanisches Spannelement für schnelles und komfortables Wechseln und Spannen von Werkstücken mittels von Hand schwenkbarer Spannpratze.

Die Spanner haben die folgenden Vorteile:

- Schnelles Spannen von Hand über Spanschraube oder verstellbarem Exzenter Schnellspanner.
- Leichter und rascher Werkstückwechsel durch Wegschwenken der Spannpratze nach links oder rechts.
- Niedrige Ausführung, deshalb geringer Platzbedarf beim Spannen.
- Einfache Anpassung auch an große Spannhöhen mit den Höhenzylindern.

Werkstoff

- Einsatzstahl, einsatzgehärtet, brüniert und geschliffen

Montage

Die Aufsitzspanner lassen sich auf zwei Arten befestigen:

1. mit einer Mutter für T-Nuten DIN 508 (EH 23010.) in einer T-Nut
 2. mit dem Gewindestift direkt in die Platte, z. B. einer Vorrichtung
- Der Zylinder muss vollflächig aufliegen.

Weiterführende Informationen

Verweise

Die Spannhöhe kann mit Höhenzylindern EH 23310. sowie mit Scheiben EH 1107. und EH 1108. vergrößert werden.

Weitere Produkte

- Höhenzylinder
- Scheiben
- Gabelschlüssel

Maßzeichnung

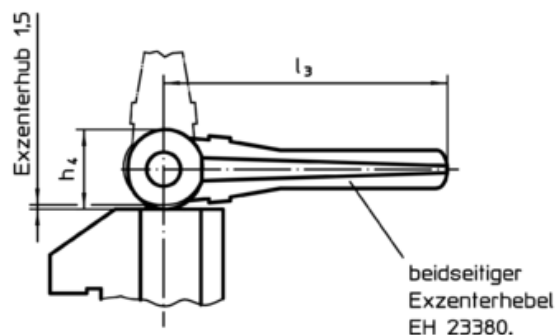
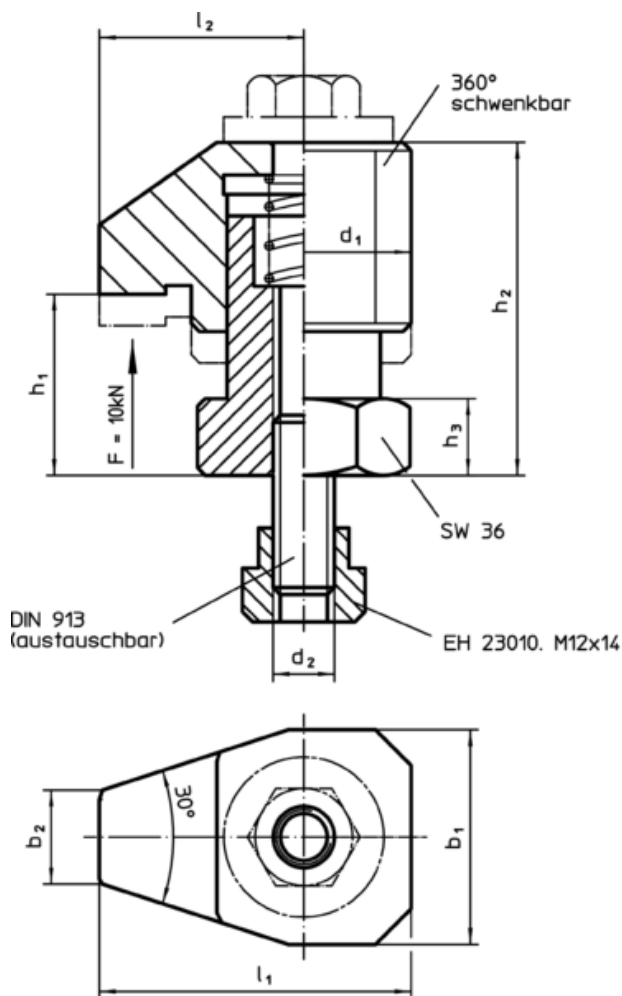


Bild 1



Bild 2

Bestellinformationen

Abmessungen													Hub		Art.-Nr.
d ₁	b ₁	b ₂	d ₂	h ₁ min.	h ₁ max.	h ₂ min.	h ₂ max.	h ₃	h ₄	l ₁	l ₂	l ₃	[mm]	[g]	
mit Exzenterhebel – Bild 1															
44	42	18	M12	25	30	54	59	15	28	61	40	100	5	1022	23310.0034

Anwendungsbeispiel

