

Augenschrauben• DIN 444, Form B

22980.0502



Produktbeschreibung

Augenschrauben ähnlich DIN 444, jedoch als Stahlausführung mit höherer Güte 8.8. Die Ausführung aus rostfreiem Stahl A2-50 verfügt über eine Zugfestigkeit von min. 500 N/mm².

Werkstoff

- Rostfreier Stahl 1.4301

Weiterführende Informationen

Hinweise

Sonderausführung auf Anfrage.

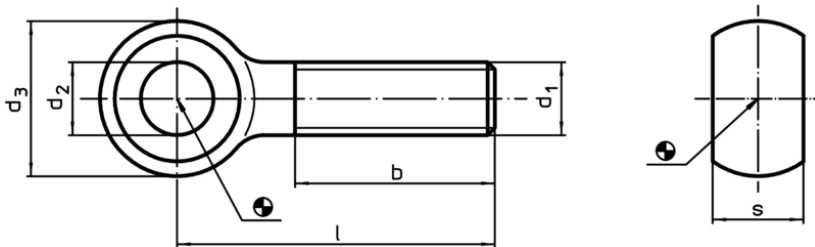
Verweise

Anziehdrehmomente siehe Anhang -
Technische Daten -


Weitere Produkte

- Augenschrauben, DIN 444, Form B Güte 8.8
Präzisionsausführung

Maßzeichnung



Bestellinformationen

| Abmessungen | | | | | |  | Art.-Nr. |
|------------------|-----|----------------------|----------------|----|----|---------------------------------------------------------------------------------------|------------|
| d ₁ | l | d ₂ H9 | d ₃ | b | s | | |
| [mm] | | | | | | | |
| Rostfreier Stahl | | | | | | | |
| M16 | 120 | 16 | 32 | 38 | 17 | 220 | 22980.0502 |