

## Druckschrauben mit Kunststoffbolzen

22760.0655



### Produktbeschreibung

Druckschrauben können zum schonenden Klemmen oder Andrücken von Gewindespindeln, Achsen, Wellen und oberflächenbehandelten Teilen eingesetzt werden.

### Werkstoff

#### Bolzen

- Thermoplast POM, weiß

#### Schraube

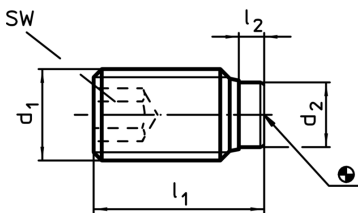
- Rostfreier Stahl 1.4305

### Weiterführende Informationen

#### Weitere Produkte

- Druckschrauben, mit Messingbolzen

### Maßzeichnung



### Bestellinformationen

d <sub>1</sub>	Abmessungen			SW [mm]	min. [°C]	max.	[g]	Art.-Nr.
	l <sub>1</sub> [mm]	l <sub>2</sub> [mm]	d <sub>2</sub>					
<b>Rostfreier Stahl</b>								
M5	17	1	3	2,5	-30	80	1,2	22760.0655