

Stellfüße

22593.2170



Produktbeschreibung

Die Stellfüße können universell als verstellbare Füße eingesetzt werden. Der Teller ist mit dem Gewindestift/der Mutter durch eine Befestigungsschraube aus rostfreiem Stahl verschraubt und zusätzlich verklebt.

Werkstoff

Gewindestift

- Rostfreier Stahl 1.4305

Kontermutter

- Rostfreier Stahl A2, ISO 4032

Teller

- Rostfreier Stahl 1.4301, gleitgeschliffen

Weiterführende Informationen

Weitere Produkte

- Stellfüße, mit Rutschsicherung

Maßzeichnung

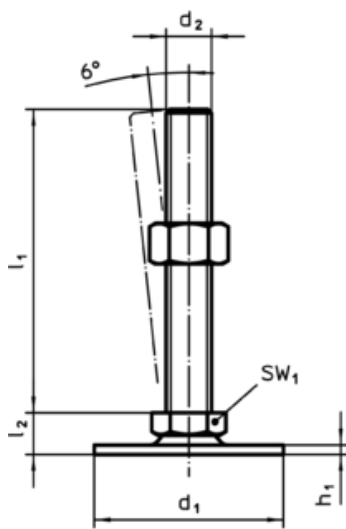


Bild 1

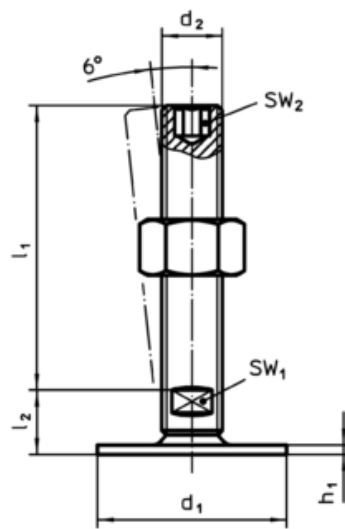


Bild 2

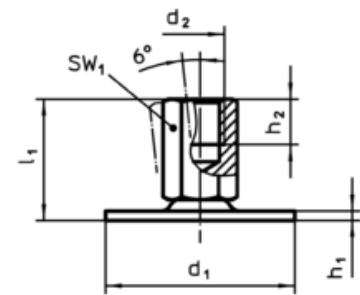
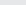


Bild 3

Bestellinformationen

Abmessungen					SW ₁	SW ₂		Art.-Nr.
d ₁	d ₂	l ₁	h ₁	l ₂				
		[mm]			[mm]	[mm]	[g]	
mit Schraube – Bild 2, Rostfreier Stahl								
60	M16	150	2.5	17	12	8	283	22593.2170