


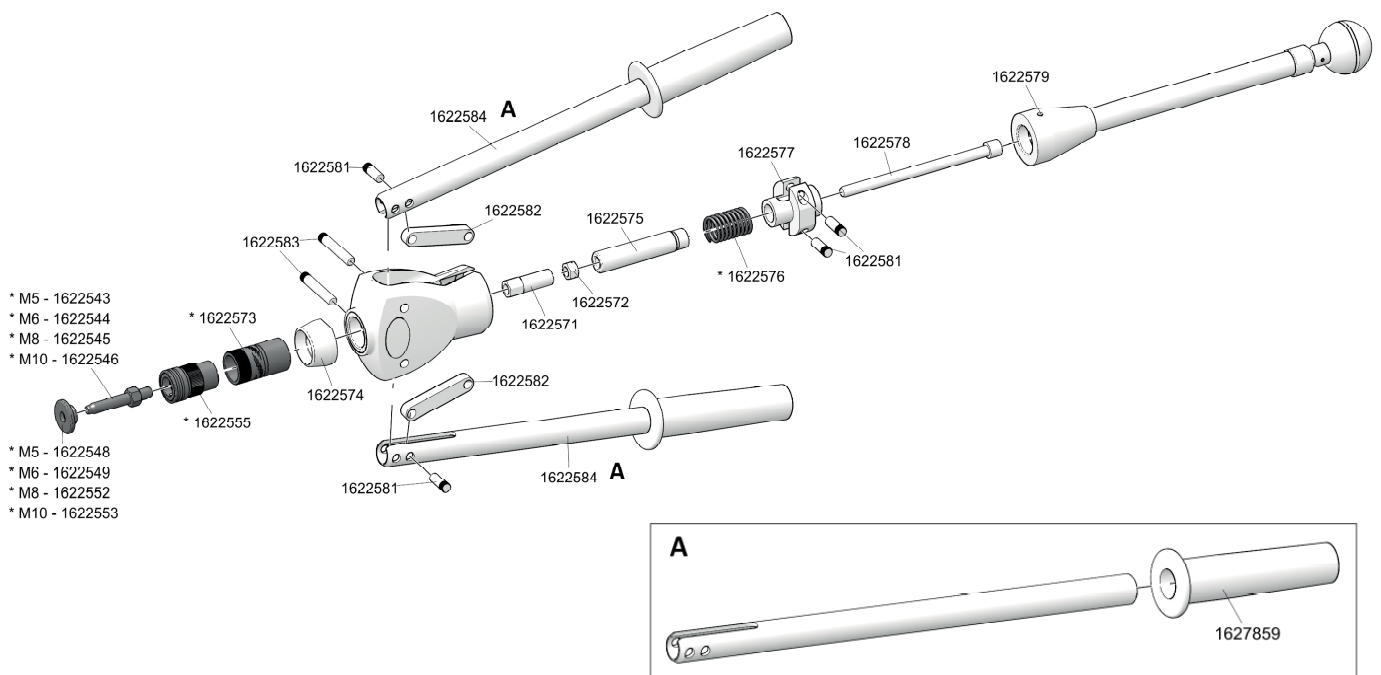


# HAND-BLINDNIETMUTTERN-SETZGERÄTE

## GBM 50

No.		No.		No.	
162 2543*	Gewindedorn M5	162 2571	Verbindungshülse	162 2581	Bolzen
162 2544*	Gewindedorn M6	162 2572	Kontermutter	162 2582	Querlager
162 2545*	Gewindedorn M8	162 2573*	Einstellhülse	162 2583	Bolzen
162 2546*	Gewindedorn M10	162 2574	Stahlhülse	162 2584	Hebel mit Stulpgriff
162 2548*	Mundstückeinsatz M5	162 2575	Führungshülse	162 6916	Gewindedorn M3
162 2549*	Mundstückeinsatz M6	162 2576*	Feder	162 7859	Stulpgriff
162 2552*	Mundstückeinsatz M8	162 2577	Abschlusschraube		
162 2553*	Mundstückeinsatz M10	162 2578	Spindel		
162 2555*	Mundstück komplett	162 2579	Spindel komplett		

\* Verschleißteile



\* Verschleißteile