

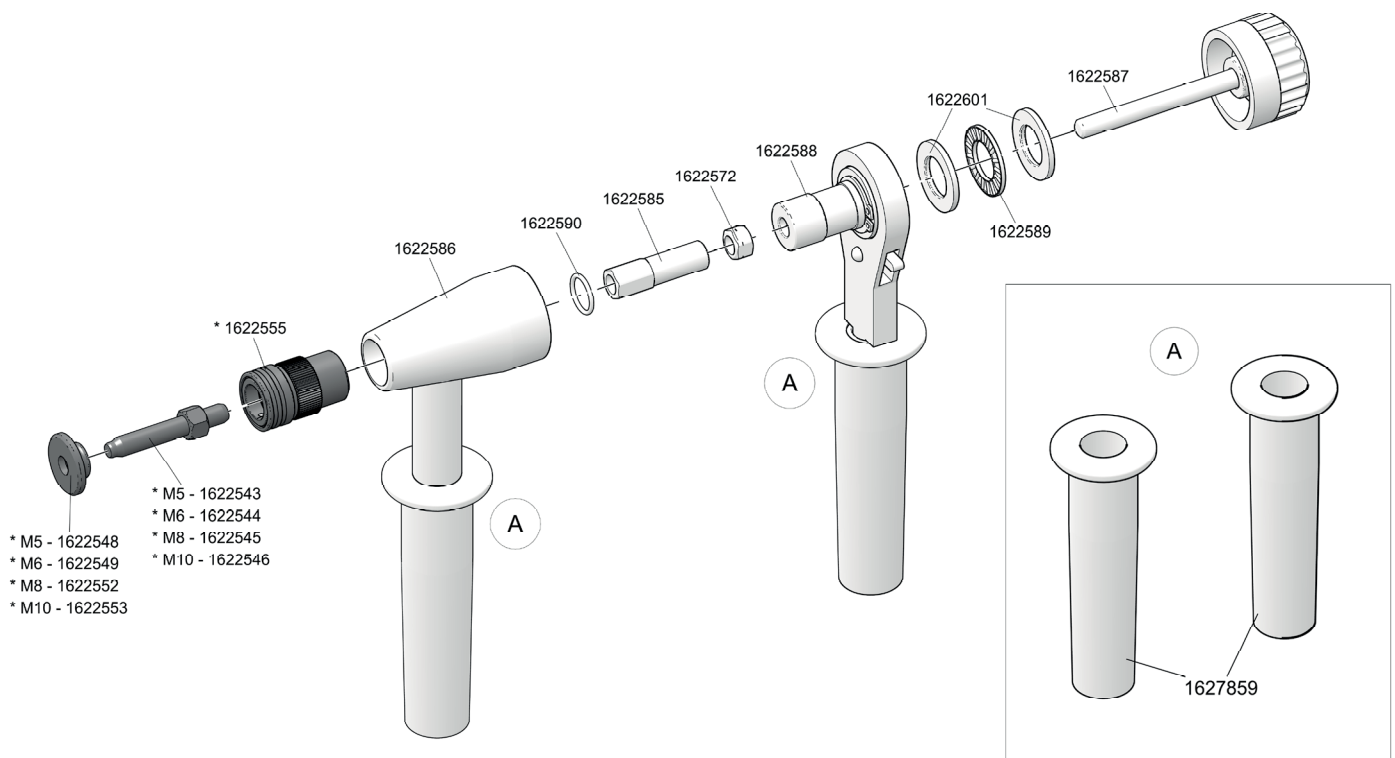


HAND-BLINDNIETMUTTERN-SETZGERÄTE

GBM 40-R

No.		No.	
162 2543*	Gewindedorn M5	162 2572	Kontermutter
162 2544*	Gewindedorn M6	162 2585	Verbindungshülse
162 2545*	Gewindedorn M8	162 2586	Gehäuse mit Stulpgriff
162 2546*	Gewindedorn M10	162 2587	Drehgriff
162 2548*	Mundstückeinsatz M5	162 2588	Ratsche mit Stulpgriff
162 2549*	Mundstückeinsatz M6	162 2589	Nadellager
162 2552*	Mundstückeinsatz M8	162 7859	Stulpgriff
162 2553*	Mundstückeinsatz M10	162 2590	O-Ring
162 2555*	Mundstück komplett	162 2601	Gleitscheibe

* Verschleißteile



* Verschleißteile