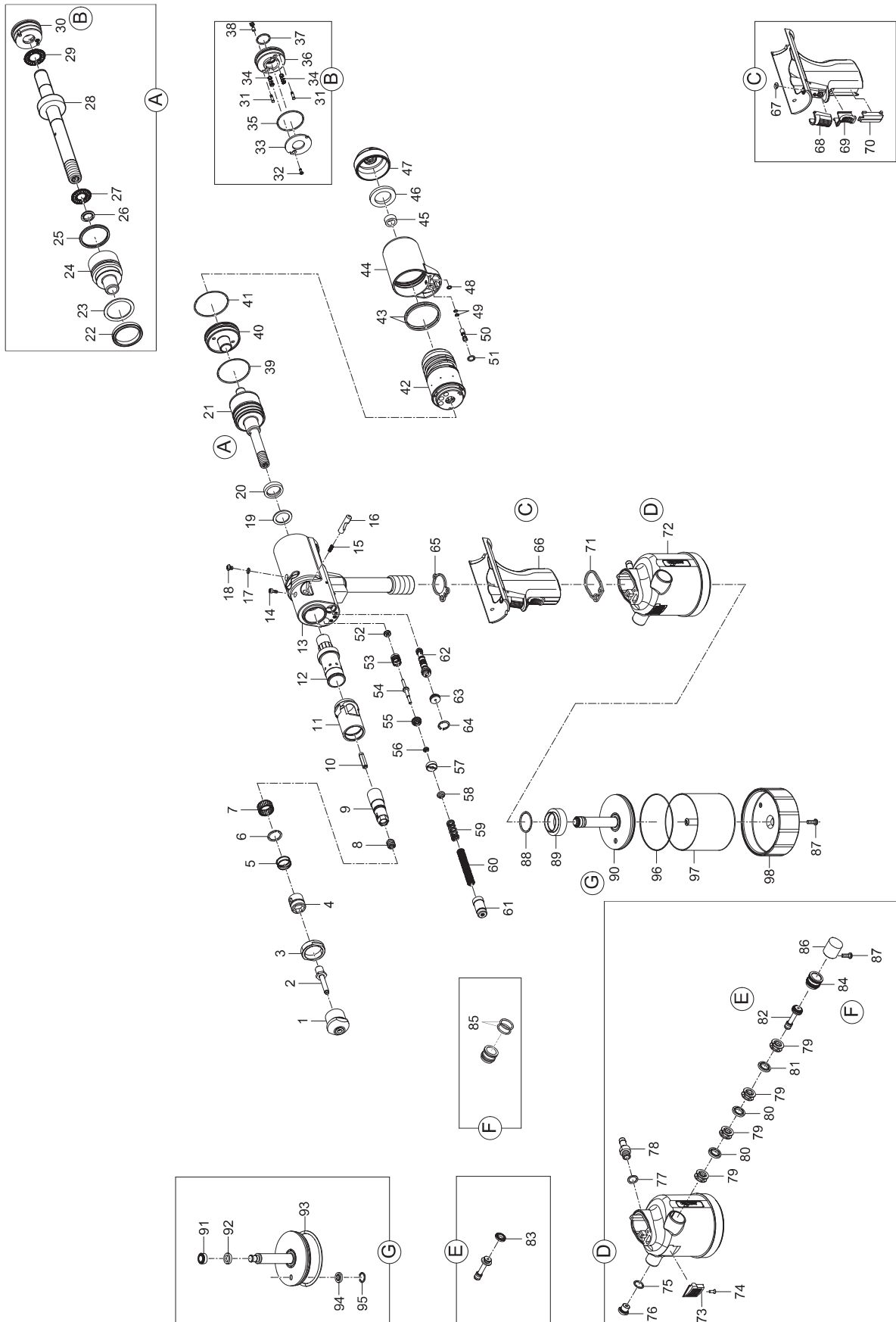




# PNEUM.-HYDRAUL. BLINDNIETMUTTERN-SETZGERÄTE



## FireFox® 2



# PNEUM.-HYDRAUL. BLINDNIETMUTTERN-SETZGERÄTE

## FireFox® 2

	No.	
1 •	143 6219	Mundstück M 4
	143 6220	Mundstück M 5
	143 6221	Mundstück M 6
	143 6222	Mundstück M 8
2 •	143 6212	Gewindedorn M 4
	143 6213	Gewindedorn M 5
	143 6214	Gewindedorn M 6
	143 6215	Gewindedorn M 8
3	143 6193	Konterring
4	145 8123	Schieber komplett
5	143 6247	Druckfeder
6	144 6189	Sprengring
7 •	144 6190	Nadelkranz
8	144 6187	Gewindestift
9	143 6179	Mitnehmer
10	143 6201	Sechskantstift
11	143 6192	Stahlhülse
12	145 1094	Hubsteller komplett
13	165 9529	Gerätekopf vormontiert
14	143 6244	Feder
15	143 6180	Fixierbolzen
16	144 5427	Zylinderschraube
17	143 5612	Dichtring M4
18	144 6013	Ölschraube
19 •	143 6230	Stützring
20 •	143 6234	Stangendichtung
21	160 5693	Zugstange komplett
22 •	143 6227	Kolbendichtung
23 •	143 6229	Stützring
24	143 6204	Zugstange
25 •	143 6231	Dichtung
26	143 5236	Dichtsatz
27 •	144 6191	Axial-Nadellager
28	160 5692	Zuganker komplett
29 •	144 5794	Axial-Nadellager
30	145 8125	Verschlussdeckel komplett
31	143 6183	Stiehbolzen
32	144 6188	Schraube
33	143 6205	Anlaufscheibe
34	143 6293	Feder
35 •	143 6225	O-Ring
36	143 6197	Verschlussdeckel
37 •	143 6239	O-Ring
38 •	145 8124	Ventilbolzen 4, komplett
39	143 6236	O-Ring
40	143 6198	Abschlußdeckel
41	143 6237	O-Ring
42	143 6168	Luftmotor komplett
43	143 6243	O-Ring
44	143 6170	Adapter
45	143 6173	Dämmscheibe 1
46	143 6174	Dämmscheibe 2

	No.	
47	143 6175	Schalldämpferdeckel
48	143 6242	O-Ring
49 •	143 6291	O-Ring
50	143 6292	Ventilbolzen 5
51	143 5519	O-Ring
52 •	143 6233	Stangendichtung
53 •	160 5656	Einsatz komplett
54 •	160 5658	Stößel
55	160 5657	Dichtungsscheibe
56	160 5600	Nutring
57	160 5592	Gewindering
58	143 6178	Kegelscheibe
59 •	144 6192	Druckfeder
60 •	143 6245	Druckfeder
61	145 1093	Federspanner
62 •	143 6297	Steuerschieber komplett
63	145 1053	Stopfen komplett
64	144 5285	Sicherungsring
65 •	143 5472	Flachdichtung 1
66	160 5659	Griffstück komplett
67	143 6241	O-Ring
68	144 6025	Betätigungsknopf
69	143 5642	Schieber
70	143 6169	Blende
71 •	143 5480	Flachdichtung 2
72	160 5728	Topfgehäuse 2 komplett
73	145 7862	Schalldämpfer komplett
74	144 6089	Schraube
75	143 5484	O-Ring
76	145 7750	Überdruckventil komplett
77	144 6030	Dichtring
78	143 5667	Anschlußnippel
79	143 5648	Distanzkäfig
80	143 5647	Airzet Stangendichtung
81	143 6248	Unterlegscheibe
82	164 5508	Steuerkolben
83 •	143 5675	Kolbendichtung
84	145 7693	Kolbengehäuse
85 •	143 5688	O-Ring
86	144 6075	Stopfen
87	144 5773	Gehäuseschraube kurz
88	143 5486	O-Ring
89	143 5492	Alu-Mutter
90	145 8116	Luftkolben 2 komplett
91 •	143 6226	Kolbendichtung
92 •	143 6235	Führungsring
93 •	143 5834	O-Ring
94	143 5635	Airzet Stangendichtung
95	144 6082	V-Ring JV1.5
96	143 5839	O-Ring
97	145 8114	Zylindertopf 2 komplett
98	143 5761	Boden
	144 5294	Hydrauliköl-Nachfüllflasche, 100 ml

• Verschleißteile