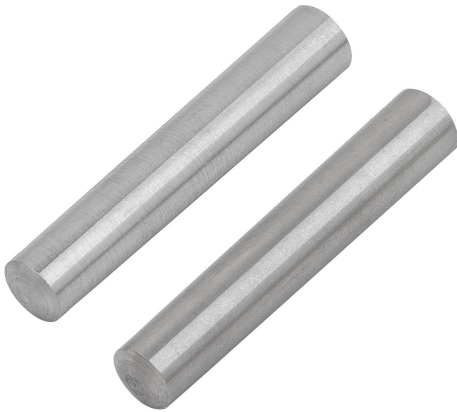


Kegelstifte ISO 2339 Stahl oder Edelstahl Form B

Artikelbeschreibung/Produktabbildungen



Beschreibung

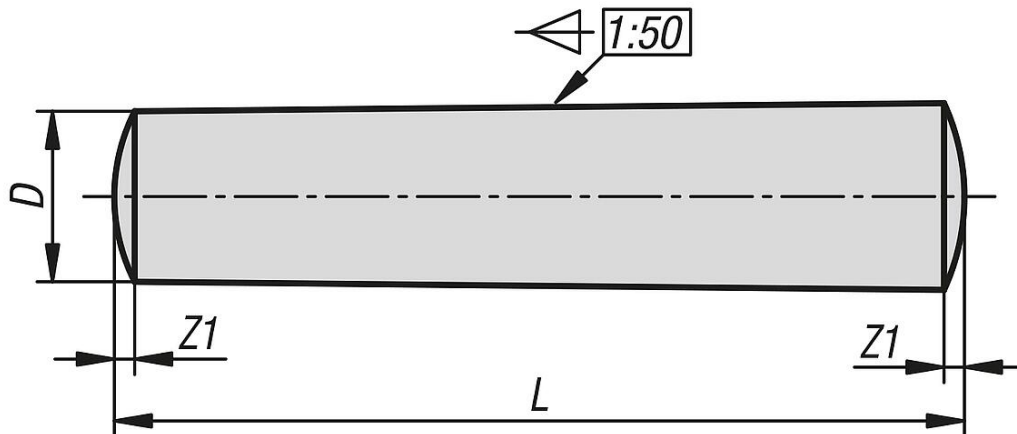
Werkstoff:
Stahl oder Edelstahl.

Ausführung:
blank.

Hinweis:

Die Kegelstifte ISO 2339, erhältlich in Stahl oder Edelstahl, sind essenzielle Bauteile im Maschinenbau. Diese Stifte erfüllen die internationalen Standards der ISO 2339 und bieten eine zuverlässige Verbindungslösung für verschiedene Anwendungen in Maschinen und Anlagen. Die Stahl- oder Edelstahlkonstruktion gewährleistet eine hohe Festigkeit und Korrosionsbeständigkeit, je nach den spezifischen Anforderungen der Anwendung. Die kegelförmige Form B erleichtert die Montage und gewährleistet eine sichere Verbindung. Diese Kegelstifte bieten eine hohe Belastbarkeit und Langlebigkeit, um den anspruchsvollen Anforderungen im Maschinenbau gerecht zu werden.

Zeichnungen



Artikelübersicht

Kegelstifte ISO 2339 Stahl oder Edelstahl Form B

Bestellnummer	Form	Material Grundkörper	D	L	Z1
K2183.0020010	B	Stahl	2	10	0,25
K2183.0020012	B	Stahl	2	12	0,25
K2183.0020014	B	Stahl	2	14	0,25
K2183.0020016	B	Stahl	2	16	0,25
K2183.0020018	B	Stahl	2	18	0,25
K2183.0020020	B	Stahl	2	20	0,25
K2183.0020022	B	Stahl	2	22	0,25
K2183.0020024	B	Stahl	2	24	0,25
K2183.0020026	B	Stahl	2	26	0,25
K2183.0020028	B	Stahl	2	28	0,25
K2183.0020030	B	Stahl	2	30	0,25
K2183.0020032	B	Stahl	2	32	0,25
K2183.0020036	B	Stahl	2	36	0,25

Kegelstifte ISO 2339 Stahl oder Edelstahl Form B

Artikelübersicht

Bestellnummer	Form	Material Grundkörper	D	L	Z1
K2183.0020040	B	Stahl	2	40	0,25
K2183.0020045	B	Stahl	2	45	0,25
K2183.0020050	B	Stahl	2	50	0,25
K2183.0025010	B	Stahl	2,5	10	0,3
K2183.0025012	B	Stahl	2,5	12	0,3
K2183.0025014	B	Stahl	2,5	14	0,3
K2183.0025016	B	Stahl	2,5	16	0,3
K2183.0025018	B	Stahl	2,5	18	0,3
K2183.0025020	B	Stahl	2,5	20	0,3
K2183.0025022	B	Stahl	2,5	22	0,3
K2183.0025024	B	Stahl	2,5	24	0,3
K2183.0025026	B	Stahl	2,5	26	0,3
K2183.0025028	B	Stahl	2,5	28	0,3
K2183.0025030	B	Stahl	2,5	30	0,3
K2183.0025032	B	Stahl	2,5	32	0,3
K2183.0025036	B	Stahl	2,5	36	0,3
K2183.0025040	B	Stahl	2,5	40	0,3
K2183.0025045	B	Stahl	2,5	45	0,3
K2183.0025050	B	Stahl	2,5	50	0,3
K2183.0025055	B	Stahl	2,5	55	0,3
K2183.0025060	B	Stahl	2,5	60	0,3
K2183.0030010	B	Stahl	3	10	0,4
K2183.0030012	B	Stahl	3	12	0,4
K2183.0030014	B	Stahl	3	14	0,4
K2183.0030016	B	Stahl	3	16	0,4
K2183.0030018	B	Stahl	3	18	0,4
K2183.0030020	B	Stahl	3	20	0,4
K2183.0030022	B	Stahl	3	22	0,4
K2183.0030024	B	Stahl	3	24	0,4
K2183.0030026	B	Stahl	3	26	0,4
K2183.0030028	B	Stahl	3	28	0,4
K2183.0030030	B	Stahl	3	30	0,4
K2183.0030032	B	Stahl	3	32	0,4
K2183.0030036	B	Stahl	3	36	0,4
K2183.0030040	B	Stahl	3	40	0,4
K2183.0030045	B	Stahl	3	45	0,4
K2183.0030050	B	Stahl	3	50	0,4
K2183.0030055	B	Stahl	3	55	0,4
K2183.0030060	B	Stahl	3	60	0,4
K2183.0040010	B	Stahl	4	10	0,5
K2183.0040012	B	Stahl	4	12	0,5
K2183.0040014	B	Stahl	4	14	0,5
K2183.0040016	B	Stahl	4	16	0,5
K2183.0040018	B	Stahl	4	18	0,5
K2183.0040020	B	Stahl	4	20	0,5
K2183.0040022	B	Stahl	4	22	0,5
K2183.0040024	B	Stahl	4	24	0,5
K2183.0040026	B	Stahl	4	26	0,5
K2183.0040028	B	Stahl	4	28	0,5
K2183.0040030	B	Stahl	4	30	0,5
K2183.0040032	B	Stahl	4	32	0,5
K2183.0040036	B	Stahl	4	36	0,5
K2183.0040040	B	Stahl	4	40	0,5
K2183.0040045	B	Stahl	4	45	0,5
K2183.0040050	B	Stahl	4	50	0,5
K2183.0040055	B	Stahl	4	55	0,5
K2183.0040060	B	Stahl	4	60	0,5
K2183.0040070	B	Stahl	4	70	0,5
K2183.0040080	B	Stahl	4	80	0,5
K2183.0040090	B	Stahl	4	90	0,5
K2183.0040100	B	Stahl	4	100	0,5
K2183.0050014	B	Stahl	5	14	0,63

Kegelstifte ISO 2339 Stahl oder Edelstahl Form B

Artikelübersicht

Bestellnummer	Form	Material Grundkörper	D	L	Z1
K2183.0050016	B	Stahl	5	16	0,63
K2183.0050018	B	Stahl	5	18	0,63
K2183.0050020	B	Stahl	5	20	0,63
K2183.0050022	B	Stahl	5	22	0,63
K2183.0050024	B	Stahl	5	24	0,63
K2183.0050026	B	Stahl	5	26	0,63
K2183.0050028	B	Stahl	5	28	0,63
K2183.0050030	B	Stahl	5	30	0,63
K2183.0050032	B	Stahl	5	32	0,63
K2183.0050036	B	Stahl	5	36	0,63
K2183.0050040	B	Stahl	5	40	0,63
K2183.0050045	B	Stahl	5	45	0,63
K2183.0050050	B	Stahl	5	50	0,63
K2183.0050055	B	Stahl	5	55	0,63
K2183.0050060	B	Stahl	5	60	0,63
K2183.0050065	B	Stahl	5	65	0,63
K2183.0050070	B	Stahl	5	70	0,63
K2183.0050080	B	Stahl	5	80	0,63
K2183.0050090	B	Stahl	5	90	0,63
K2183.0050100	B	Stahl	5	100	0,63
K2183.0060020	B	Stahl	6	20	0,8
K2183.0060022	B	Stahl	6	22	0,8
K2183.0060024	B	Stahl	6	24	0,8
K2183.0060026	B	Stahl	6	26	0,8
K2183.0060028	B	Stahl	6	28	0,8
K2183.0060030	B	Stahl	6	30	0,8
K2183.0060032	B	Stahl	6	32	0,8
K2183.0060036	B	Stahl	6	36	0,8
K2183.0060040	B	Stahl	6	40	0,8
K2183.0060045	B	Stahl	6	45	0,8
K2183.0060050	B	Stahl	6	50	0,8
K2183.0060055	B	Stahl	6	55	0,8
K2183.0060060	B	Stahl	6	60	0,8
K2183.0060070	B	Stahl	6	70	0,8
K2183.0060080	B	Stahl	6	80	0,8
K2183.0060090	B	Stahl	6	90	0,8
K2183.0060100	B	Stahl	6	100	0,8
K2183.0060110	B	Stahl	6	110	0,8
K2183.0060120	B	Stahl	6	120	0,8
K2183.0060130	B	Stahl	6	130	0,8
K2183.0080024	B	Stahl	8	24	1
K2183.0080026	B	Stahl	8	26	1
K2183.0080028	B	Stahl	8	28	1
K2183.0080030	B	Stahl	8	30	1
K2183.0080032	B	Stahl	8	32	1
K2183.0080036	B	Stahl	8	36	1
K2183.0080040	B	Stahl	8	40	1
K2183.0080045	B	Stahl	8	45	1
K2183.0080050	B	Stahl	8	50	1
K2183.0080055	B	Stahl	8	55	1
K2183.0080060	B	Stahl	8	60	1
K2183.0080070	B	Stahl	8	70	1
K2183.0080080	B	Stahl	8	80	1
K2183.0080090	B	Stahl	8	90	1
K2183.0080100	B	Stahl	8	100	1
K2183.0080110	B	Stahl	8	110	1
K2183.0080120	B	Stahl	8	120	1
K2183.0080130	B	Stahl	8	130	1
K2183.0080140	B	Stahl	8	140	1
K2183.0080150	B	Stahl	8	150	1
K2183.0100028	B	Stahl	10	28	1,2
K2183.0100030	B	Stahl	10	30	1,2

Kegelstifte ISO 2339 Stahl oder Edelstahl Form B

Artikelübersicht

Bestellnummer	Form	Material Grundkörper	D	L	Z1
K2183.0100032	B	Stahl	10	32	1,2
K2183.0100036	B	Stahl	10	36	1,2
K2183.0100040	B	Stahl	10	40	1,2
K2183.0100045	B	Stahl	10	45	1,2
K2183.0100050	B	Stahl	10	50	1,2
K2183.0100055	B	Stahl	10	55	1,2
K2183.0100060	B	Stahl	10	60	1,2
K2183.0100065	B	Stahl	10	65	1,2
K2183.0100070	B	Stahl	10	70	1,2
K2183.0100080	B	Stahl	10	80	1,2
K2183.0100090	B	Stahl	10	90	1,2
K2183.0100100	B	Stahl	10	100	1,2
K2183.0100110	B	Stahl	10	110	1,2
K2183.0100120	B	Stahl	10	120	1,2
K2183.0100130	B	Stahl	10	130	1,2
K2183.0100140	B	Stahl	10	140	1,2
K2183.0100150	B	Stahl	10	150	1,2
K2183.0120030	B	Stahl	12	30	1,6
K2183.0120032	B	Stahl	12	32	1,6
K2183.0120036	B	Stahl	12	36	1,6
K2183.0120040	B	Stahl	12	40	1,6
K2183.0120045	B	Stahl	12	45	1,6
K2183.0120050	B	Stahl	12	50	1,6
K2183.0120055	B	Stahl	12	55	1,6
K2183.0120060	B	Stahl	12	60	1,6
K2183.0120070	B	Stahl	12	70	1,6
K2183.0120080	B	Stahl	12	80	1,6
K2183.0120090	B	Stahl	12	90	1,6
K2183.0120100	B	Stahl	12	100	1,6
K2183.0120110	B	Stahl	12	110	1,6
K2183.0120120	B	Stahl	12	120	1,6
K2183.0120130	B	Stahl	12	130	1,6
K2183.0120140	B	Stahl	12	140	1,6
K2183.0120150	B	Stahl	12	150	1,6
K2183.0140040	B	Stahl	14	40	1,8
K2183.0140045	B	Stahl	14	45	1,8
K2183.0140050	B	Stahl	14	50	1,8
K2183.0140055	B	Stahl	14	55	1,8
K2183.0140060	B	Stahl	14	60	1,8
K2183.0140070	B	Stahl	14	70	1,8
K2183.0140080	B	Stahl	14	80	1,8
K2183.0140090	B	Stahl	14	90	1,8
K2183.0140100	B	Stahl	14	100	1,8
K2183.0140110	B	Stahl	14	110	1,8
K2183.0140120	B	Stahl	14	120	1,8
K2183.0140130	B	Stahl	14	130	1,8
K2183.0140140	B	Stahl	14	140	1,8
K2183.0140150	B	Stahl	14	150	1,8
K2183.0160040	B	Stahl	16	40	2
K2183.0160045	B	Stahl	16	45	2
K2183.0160050	B	Stahl	16	50	2
K2183.0160055	B	Stahl	16	55	2
K2183.0160060	B	Stahl	16	60	2
K2183.0160070	B	Stahl	16	70	2
K2183.0160080	B	Stahl	16	80	2
K2183.0160090	B	Stahl	16	90	2
K2183.0160100	B	Stahl	16	100	2
K2183.0160110	B	Stahl	16	110	2
K2183.0160120	B	Stahl	16	120	2
K2183.0160130	B	Stahl	16	130	2
K2183.0160140	B	Stahl	16	140	2
K2183.0160150	B	Stahl	16	150	2

Kegelstifte ISO 2339 Stahl oder Edelstahl Form B

Artikelübersicht

Bestellnummer	Form	Material Grundkörper	D	L	Z1
K2183.0160165	B	Stahl	16	165	2
K2183.0160180	B	Stahl	16	180	2
K2183.1020010	B	Edelstahl	2	10	0,25
K2183.1020012	B	Edelstahl	2	12	0,25
K2183.1020014	B	Edelstahl	2	14	0,25
K2183.1020016	B	Edelstahl	2	16	0,25
K2183.1020018	B	Edelstahl	2	18	0,25
K2183.1020020	B	Edelstahl	2	20	0,25
K2183.1020022	B	Edelstahl	2	22	0,25
K2183.1020024	B	Edelstahl	2	24	0,25
K2183.1020026	B	Edelstahl	2	26	0,25
K2183.1020028	B	Edelstahl	2	28	0,25
K2183.1020030	B	Edelstahl	2	30	0,25
K2183.1020032	B	Edelstahl	2	32	0,25
K2183.1020036	B	Edelstahl	2	36	0,25
K2183.1025012	B	Edelstahl	2,5	12	0,3
K2183.1025014	B	Edelstahl	2,5	14	0,3
K2183.1025016	B	Edelstahl	2,5	16	0,3
K2183.1025018	B	Edelstahl	2,5	18	0,3
K2183.1025020	B	Edelstahl	2,5	20	0,3
K2183.1025022	B	Edelstahl	2,5	22	0,3
K2183.1025024	B	Edelstahl	2,5	24	0,3
K2183.1025026	B	Edelstahl	2,5	26	0,3
K2183.1025028	B	Edelstahl	2,5	28	0,3
K2183.1025030	B	Edelstahl	2,5	30	0,3
K2183.1025032	B	Edelstahl	2,5	32	0,3
K2183.1025036	B	Edelstahl	2,5	36	0,3
K2183.1030012	B	Edelstahl	3	12	0,4
K2183.1030014	B	Edelstahl	3	14	0,4
K2183.1030016	B	Edelstahl	3	16	0,4
K2183.1030018	B	Edelstahl	3	18	0,4
K2183.1030020	B	Edelstahl	3	20	0,4
K2183.1030022	B	Edelstahl	3	22	0,4
K2183.1030024	B	Edelstahl	3	24	0,4
K2183.1030026	B	Edelstahl	3	26	0,4
K2183.1030028	B	Edelstahl	3	28	0,4
K2183.1030030	B	Edelstahl	3	30	0,4
K2183.1030032	B	Edelstahl	3	32	0,4
K2183.1030036	B	Edelstahl	3	36	0,4
K2183.1030040	B	Edelstahl	3	40	0,4
K2183.1030045	B	Edelstahl	3	45	0,4
K2183.1030050	B	Edelstahl	3	50	0,4
K2183.1040018	B	Edelstahl	4	18	0,5
K2183.1040020	B	Edelstahl	4	20	0,5
K2183.1040022	B	Edelstahl	4	22	0,5
K2183.1040024	B	Edelstahl	4	24	0,5
K2183.1040026	B	Edelstahl	4	26	0,5
K2183.1040028	B	Edelstahl	4	28	0,5
K2183.1040030	B	Edelstahl	4	30	0,5
K2183.1040032	B	Edelstahl	4	32	0,5
K2183.1040036	B	Edelstahl	4	36	0,5
K2183.1040040	B	Edelstahl	4	40	0,5
K2183.1040045	B	Edelstahl	4	45	0,5
K2183.1040050	B	Edelstahl	4	50	0,5
K2183.1040055	B	Edelstahl	4	55	0,5
K2183.1040060	B	Edelstahl	4	60	0,5
K2183.1050020	B	Edelstahl	5	20	0,63
K2183.1050022	B	Edelstahl	5	22	0,63
K2183.1050024	B	Edelstahl	5	24	0,63
K2183.1050026	B	Edelstahl	5	26	0,63
K2183.1050028	B	Edelstahl	5	28	0,63
K2183.1050030	B	Edelstahl	5	30	0,63

Kegelstifte ISO 2339 Stahl oder Edelstahl Form B

Artikelübersicht

Bestellnummer	Form	Material Grundkörper	D	L	Z1
K2183.1050032	B	Edelstahl	5	32	0,63
K2183.1050036	B	Edelstahl	5	36	0,63
K2183.1050040	B	Edelstahl	5	40	0,63
K2183.1050045	B	Edelstahl	5	45	0,63
K2183.1050050	B	Edelstahl	5	50	0,63
K2183.1050055	B	Edelstahl	5	55	0,63
K2183.1050060	B	Edelstahl	5	60	0,63
K2183.1050070	B	Edelstahl	5	70	0,63
K2183.1060024	B	Edelstahl	6	24	0,8
K2183.1060026	B	Edelstahl	6	26	0,8
K2183.1060028	B	Edelstahl	6	28	0,8
K2183.1060030	B	Edelstahl	6	30	0,8
K2183.1060032	B	Edelstahl	6	32	0,8
K2183.1060036	B	Edelstahl	6	36	0,8
K2183.1060040	B	Edelstahl	6	40	0,8
K2183.1060045	B	Edelstahl	6	45	0,8
K2183.1060050	B	Edelstahl	6	50	0,8
K2183.1060055	B	Edelstahl	6	55	0,8
K2183.1060060	B	Edelstahl	6	60	0,8
K2183.1060070	B	Edelstahl	6	70	0,8
K2183.1080028	B	Edelstahl	8	28	1
K2183.1080030	B	Edelstahl	8	30	1
K2183.1080032	B	Edelstahl	8	32	1
K2183.1080036	B	Edelstahl	8	36	1
K2183.1080040	B	Edelstahl	8	40	1
K2183.1080045	B	Edelstahl	8	45	1
K2183.1080050	B	Edelstahl	8	50	1
K2183.1080055	B	Edelstahl	8	55	1
K2183.1080060	B	Edelstahl	8	60	1
K2183.1080070	B	Edelstahl	8	70	1
K2183.1080080	B	Edelstahl	8	80	1
K2183.1080090	B	Edelstahl	8	90	1
K2183.1080100	B	Edelstahl	8	100	1
K2183.1100032	B	Edelstahl	10	32	1,2
K2183.1100036	B	Edelstahl	10	36	1,2
K2183.1100040	B	Edelstahl	10	40	1,2
K2183.1100045	B	Edelstahl	10	45	1,2
K2183.1100050	B	Edelstahl	10	50	1,2
K2183.1100055	B	Edelstahl	10	55	1,2
K2183.1100060	B	Edelstahl	10	60	1,2
K2183.1100070	B	Edelstahl	10	70	1,2
K2183.1100080	B	Edelstahl	10	80	1,2
K2183.1100090	B	Edelstahl	10	90	1,2
K2183.1100100	B	Edelstahl	10	100	1,2