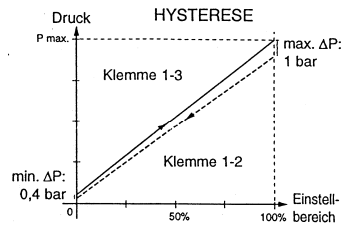
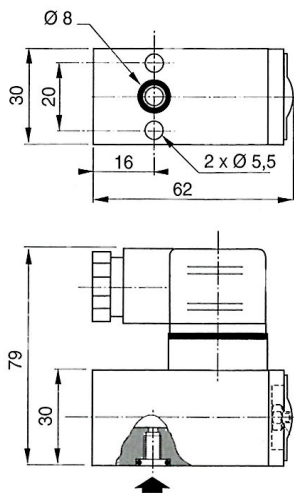


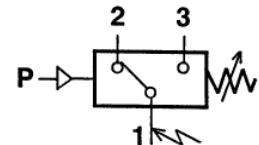
Aufflanschausführung



Artikel Nr. 100280

Typen Nr. DS 9410

0,5 - 10,0 bar



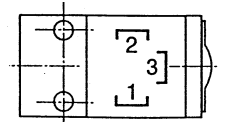
Kenngrößen

Best.-Nr.	DS 9410		
Einstellbereich [bar]	0,5 – 10,0		
Funktion	Wechselkontakt		
Anschluss	Anschluss in der Grundplatte		
Allgemein			
Bauart	Membrane federbelastet		
Membrane	NBR		
Befestigungsart	Zwei Durchgangsbohrungen im Gehäuse		
Anschlussgewinde	Flanschmontage (optional: G 1/4)		
Einbaulage	beliebig		
Betriebstemperatur	-10 °C bis +60 °C		
Medien	Luft, neutrale Gase, -gefiltert, geölt oder ungeölt		
Gewicht [g]	110		
Mechanische Lebensdauer	5.10 ⁶ Betätigungen		
Werkstoff	Grivory (PA61/XT)		
Einstellung	durch Schraube mit Kontermutter		
Pneumatisch			
Max. Druck [bar]	16,0		
Verstellbarkeit	unter Druck		
Hysterese	0,4 bar am Beginn des Einstellbereichs, 1 bar am Ende des Einstellbereichs		
Elektrisch			
Max. Spannung	250 V – AC/DC		
Schaltelement	Mikroschalter		
Schalzhäufigkeit max.	60 Zyklen/min.		
Anzahl der Pole	3		
Elektrischer Anschluss	ISO 4400, CM10 (Pg11P) Leitungsdose, (4 Kontakte) um 90° umsetzbar		
Schutzart	IP 65		

Elektrische Kenndaten - Abschaltvermögen

Versorgungsspannung [V]	Gleichstrom		Wechselstrom	
	Widerstandslast [A]	Induktivlast [A]	Widerstandslast [A]	Induktivlast [A]
30	5	3	-	-
115	0,4	0,05	5	3
250	0,25	0,02	5	3

Elektrischer Anschluss



Achtung

- Zu hohe Ströme können zu Kontaktschäden führen.
- In induktiv belasteten Gleichstromkreisen z. B. Magneten, sind Einrichtungen zur Funkenlöschung vorzusehen.
- Den Druckschalter nicht als alleiniges Mittel zur Abschaltung eines Gerätes vom Netz verwenden.