

EAN:	4013288184177	Abmessung:	50x15x15 mm
Teilenr:	05051500001	Gewicht:	26 g
Artikel-Nr:	898/4	Ursprungsland:	CZ
		Zolltarifnr:	84661038

- Für Bits mit Halfmoon-Antrieb
- Für Bits mit HIOS-Antrieb
- Mit Schnellwechselfutter
- Mit 1/4 Zoll-Sechskant-Antrieb

Kombi-Halter für Bits mit 4 mm Halfmoon-Antrieb (Wera Reihe 9) und 4 mm HIOS-Antrieb (Wera Reihe 21); mit Schnellwechselfutter; 1/4 Zoll-Sechskant-Antrieb, passend für Schraubemaschinen mit Aufnahme nach DIN ISO 1173-F 6,3.

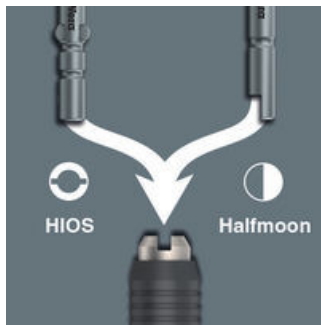
Weblink

http://products.wera.de/de/maschinenbetaetigte_werkzeuge_halter_adapter_und_verbindungsteile_universalhalter_mit_schnellwechselfutter_898_4.html

Wera - 898/4
05051500001 - 4013288184177

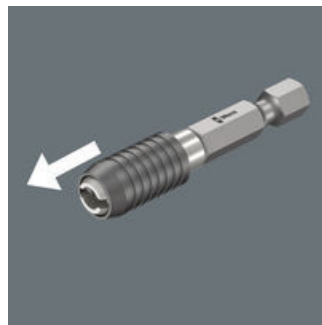
Wera Werkzeuge GmbH
Korzter Straße 21-25
D-42349 Wuppertal
Tel: +49 (0)2 02 / 40 45-0
E-Mail: info@wera.de

Für Halfmoon und HIOS Bits



Kombinationsbithalter für Bits mit Halfmoon und HIOS-Antrieb.

Bithalter mit Schnellwechselfutter



Wera Schnellwechselhalter stellen eine feste, wackelfreie Verbindung zwischen Halter und Bit her. Die Halter sind so konstruiert, dass beim Bitwechsel die äußere Hülse nach vorn geschoben wird und der Bit leicht eingesetzt und entnommen werden kann.

Bithalter mit Schnellwechselfutter



Wera Schnellwechselhalter stellen eine feste, wackelfreie Verbindung zwischen Halter und Bit her. Die Halter sind so konstruiert, dass beim Bitwechsel die äußere Hülse nach vorn geschoben wird und der Bit leicht eingesetzt und entnommen werden kann.

Weitere Varianten dieser Produktfamilie:



mm



inch



1/4"



mm

05051500001

50

2

10,0

Weblink

http://products.wera.de/de/maschinenbetaetigte_werkzeuge_halter_adapter_und_verbindungsteile_universalhalter_mit_schnellwechselfutter_898_4.html

Wera - 898/4
05051500001 - 4013288184177

Wera Werkzeuge GmbH
Korzter Straße 21-25
D-42349 Wuppertal
Tel: +49 (0)2 02 / 40 45-0
E-Mail: info@wera.de