



EAN:	4013288183934	Abmessung:	155x130x55 mm
Teilenr:	05051043001	Gewicht:	546 g
Artikel-Nr:	KK 60 ESD	Ursprungsland:	CZ
		Zolltarifnr:	82079030

- Für hand- und maschinenbetätigte Verschraubungen geeignet
- Harte Griffzonen für hohe Arbeitsgeschwindigkeit, weiche Griffzonen für hohe Drehmomentübertragung
- Mit Schnellwechselfutter Rapidaptor
- Zähnharte Bits, für den universellen Einsatz
- In robuster Falttasche

Elektrostatisch sicheres Wera Werkzeug. 16 Bits. Inklusive Handhalter 817 VDE, mehrkomponentig für hohe Arbeitsgeschwindigkeiten und besonders ergonomisches Verschrauben. Sicherer Schutz vor elektrostatischer Energie und damit verbundenen Schäden. Kompaktes Set für beide Verschraubungsarten Hand und Maschine. Einfache Sortierung nach Profilen und Größen. Einfache Bit-Entnahme und -Rückführung. Mit Gürtelclip. 17-teilig.

Weblink

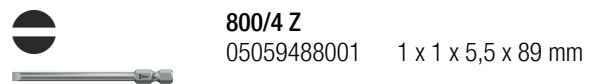
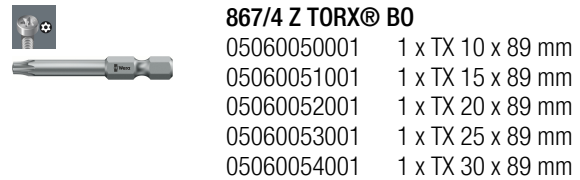
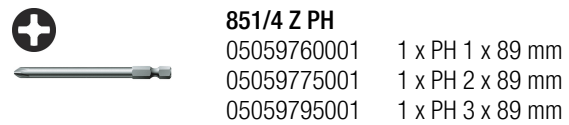
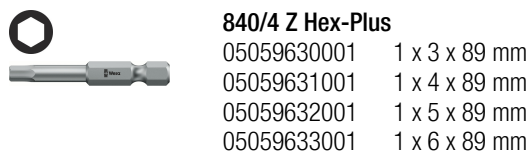
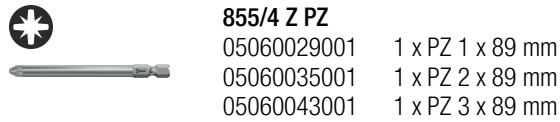
http://products.wera.de/de/schraubendreher_serie_esd_kk_60_esd.html

Wera - KK 60 ESD
05051043001 - 4013288183934

Wera Werkzeuge GmbH
Korzter Straße 21-25
D-42349 Wuppertal
Tel: +49 (0)2 02 / 40 45-0
E-Mail: info@wera.de

Serie ESD

Satz-Inhalt:



Wera ESD Werkzeuge



Die Widerstandsanforderungen an ESD Schraubwerkzeuge sind der DIN EN 61340-5-1 entnommen. Zu dieser Norm gehört unter anderem ein Handgriff aus einem definiert elektrisch leitenden Material. Die Wera Produkte der Serie ESD erfüllen diese Norm und die noch strengeren Vorschriften einiger Technologieunternehmen.

Schutz vor elektrostatischer Energie



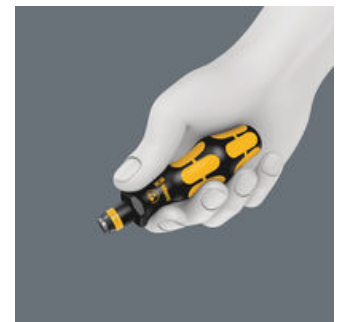
Der elektrische Oberflächenwiderstand des Wera ESD Materials liegt bei $\leq 10^9$ Ohm. So werden Bauteile vor elektrostatischer Energie und damit verbundenen Schäden sicher geschützt.

Kraftform



Die Grundüberlegung zur Urform des Kraftform-Griffes – die Hand soll die Form des Handgriffs vorgeben – hat sich bis heute als richtig erwiesen. Bereits in den 60er Jahren entwickelte Wera mit dem weltweit anerkannten Fraunhofer-Institut für Arbeitswirtschaft und Organisation einen Schraubendrehergriff, der in der Form der menschlichen Hand angepasst ist. Nach langer Entwicklungsarbeit wurde 1968 der Wera Kraftform-Griff in den Markt eingeführt. Bis heute wurde er durch neue Technologien optimiert, jedoch hat er die bewährte Form behalten, denn auch die menschliche Hand hat sich seitdem nicht geändert.

An die Hand angepasst



Durch die hervorragend an die Hand angepasste Form des Kraftform-Griffs werden Handverletzungen wie Blasen und Schwielen vermieden. Wera Kraftform: Synonym für begreifbare Ergonomie!

Weblink

http://products.wera.de/de/schraubendreher_serie_esd_kk_60_esd.html

Wera - KK 60 ESD
05051043001 - 4013288183934

Wera Werkzeuge GmbH
Korzter Straße 21-25
D-42349 Wuppertal
Tel: +49 (0)2 02 / 40 45-0
E-Mail: info@wera.de

Rapid-in und self-lock



Ohne Betätigung der Hülse kann der Bit in die Aufnahme geschoben werden. Sobald der Bit in der Schraube angesetzt wird, wird die Verriegelung automatisch aktiviert. Der Bit sitzt sicher und wackelfrei.

Rapid-out



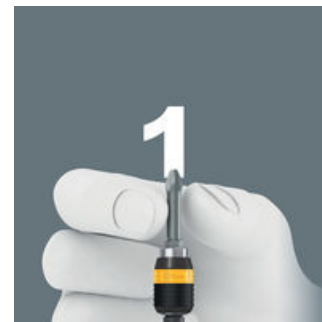
Zum Bitwechsel einfach die Hülse nach vorne schieben: Dabei hebt der Federmechanismus den Bit vom Magneten ab und entriegelt das Werkzeug. Der Bit kann problemlos entnommen werden. Besonders hilfreich: Mühelose Entnahme auch kleinster Bitgrößen ohne Hilfswerkzeug.

Chuck-all



Die Rapidaptor Schnellwechselhalter nehmen sowohl 1/4"-Bits nach DIN ISO 1173-C 6,3 und E 6,3 sowie Wera Reihe 1 und 4 auf.

Single-hand



Alle Funktionen der Rapidaptor Schnellwechselhalter wie Bit-Einsatz oder Bit-Entnahme lassen sich mit einer Hand ausführen. Das ist schneller, ökonomischer und ergonomischer. Kein Handgriff zuviel.

Weblink

http://products.wera.de/de/schraubendreher_serie_esd_kk_60_esd.html

Wera - KK 60 ESD
05051043001 - 4013288183934

Wera Werkzeuge GmbH
Korzter Straße 21-25
D-42349 Wuppertal
Tel: +49 (0)2 02 / 40 45-0
E-Mail: info@wera.de